



ÉCLAIRAGES ET SYNTHÈSES

LE DOMAINE BÂTIMENT-TRAVAUX PUBLICS EN NORMANDIE - CHIFFRES-CLÉ À FIN JUIN 2023

Sommaire

- Profil des demandeurs d'emploi du domaine
- Principaux métiers recherchés
- Encadré n°1 : Détail sur la typologie des demandeurs d'emploi
- L'emploi et les recrutements (Emploi salarié, BMO, DPAE, offres)
- Encadré n°2 : Détail sur les DPAE
- La formation

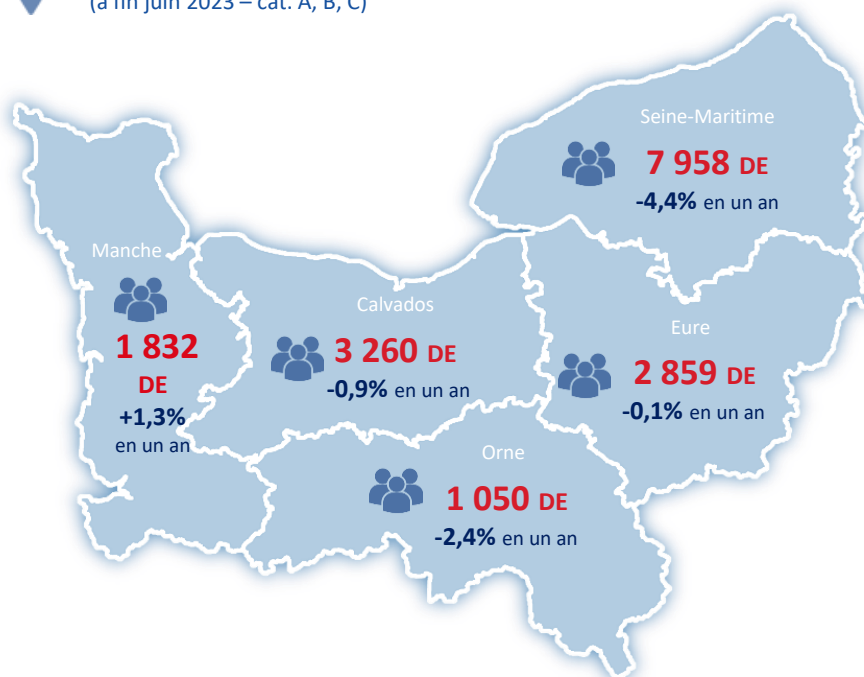
Près de 17 000 demandeurs d'emploi recherchant un emploi dans le domaine BTP, en Normandie


Ils représentent **7%** des demandeurs d'emploi normands, à fin juin 2023.

En région, leur nombre **diminue de 2,3%** en un an, contre -2,9% parmi l'ensemble des demandeurs d'emploi normands. Le recul est plus marqué en Seine-Maritime et dans l'Orne.



Demandeurs d'Emploi (DE) recherchant un poste dans ce domaine, par département
(à fin juin 2023 – cat. A, B, C)





16 959

demandeurs d'emploi

(CAT. A,B,C - À FIN JUIN 2023)

14 130

DPAE

(HORS INTÉRIM – 1^{ER} SEMESTRE 2023)

32 441

offres

(1^{ER} SEMESTRE 2023)

573

entrées en formation

(1^{ER} SEMESTRE 2023)



Cf dernière page pour les sources et champs

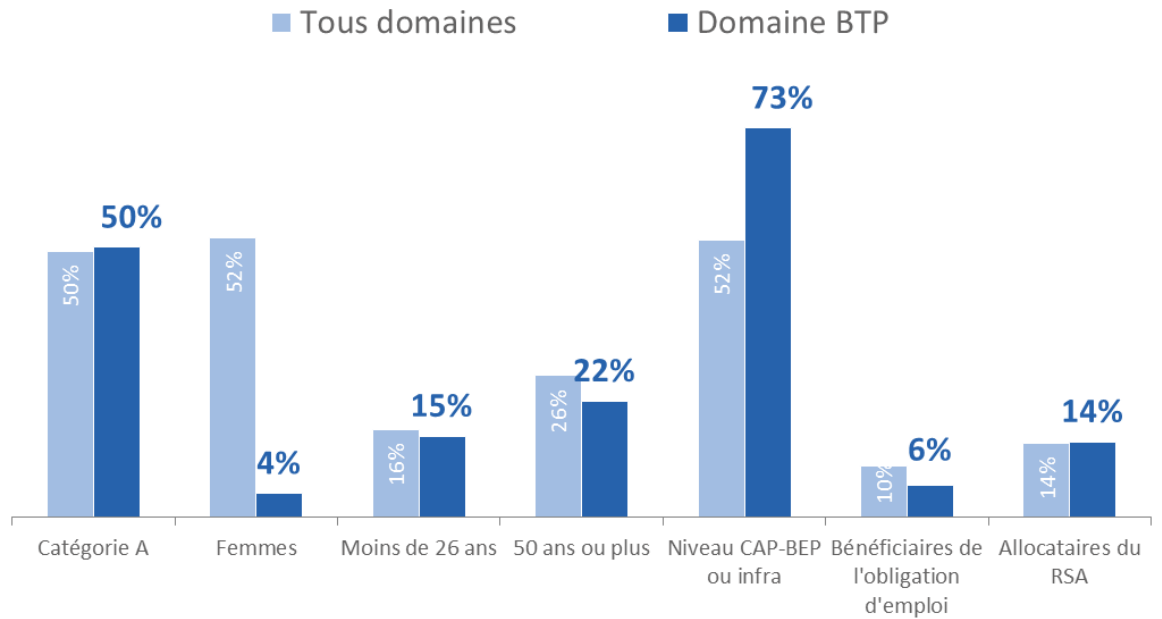


DEMANDEURS D'EMPLOI

À fin juin 2023 (catégories A, B, C)

Profil des demandeurs d'emploi

Les demandeurs d'emploi recherchant un poste dans le domaine du BTP sont quasi-exclusivement des hommes, avec en proportion des niveaux de formation moins élevés (qu'en moyenne parmi l'ensemble des inscrits).



Détail des métiers recherchés

À fin juin 2023 (catégories A, B, C)

Plus de 4 600 demandeurs d'emploi normands recherchent un poste dans la *préparation du gros œuvre et des travaux publics* ou dans la *peinture en bâtiment*.

Principaux sous-domaines

(à fin juin 2023 – cat. A, B, C)



- Conception et études: 7%
- Engins de chantier : 7%



Top 10 des métiers les plus recherchés

(à fin juin 2023 – cat. A, B, C)



Préparation du gros œuvre et des travaux publics	2 335
Peinture en bâtiment	2 304
Maçonnerie	1 599
Électricité bâtiment	1 481
Installation d'équipements sanitaires et thermiques	1 151
Construction en béton	963
Conduite d'engins de terrassement et de carrière	901
Montage d'agencements	666
Pose de fermetures menuisées	606
Montage de structures métalliques	566

ENCADRÉ N°1

DÉTAIL SUR LA TYPOLOGIE DES DEMANDEURS D'EMPLOI INSCRITS DANS LE DOMAINE BTP

Données brutes	Jun 2023	Proportion	Évolution annuelle
> Par catégorie d'inscription			
Catégorie A	8 557	50%	-7,5%
Catégorie B	1 995	12%	+12,4%
Catégorie C	6 407	38%	+1,0%
> Par sexe			
Hommes	16 205	96%	-2,7%
Femmes	754	4%	+5,9%
> Par tranche d'âge			
Moins de 26 ans	2 572	15%	+0,6%
De 26 à 49 ans	10 703	63%	-2,2%
50 ans ou plus	3 684	22%	-4,6%
> Par ancienneté d'inscription			
Moins de 12 mois en catégorie A dans les 15 derniers mois	14 475	85%	+0,1%
12 mois ou plus en catégorie A dans les 15 derniers mois	2 484	15%	-14,2%
<i>dont : 24 mois ou plus en catégorie A dans les 27 derniers mois</i>	1 055	6%	-23,3%
> Publics spécifiques			
Résidents en QPV	2 728	16%	-13,1%
Bénéficiaires de l'obligation d'emploi	1 022	6%	-6,3%
Allocataires du RSA	2 393	14%	-5,2%
> Par niveau de formation (hors non déterminés)			
Niveau 4e	2 976	18%	+1,6%
Niveau 3e	1 010	6%	-2,5%
Niveau CAP-BEP	8 351	49%	-3,0%
Niveau BAC	2 688	16%	-5,8%
Niveau BAC+2	1 012	6%	-1,4%
Niveau BAC+3 ou plus	922	5%	+1,2%
> Par niveau de qualification (hors non déterminés)			
Manœuvres	2 132	13%	-3,6%
Ouvriers spécialisés	1 791	11%	-7,3%
Employés non qualifiés	2 034	12%	+7,4%
Ouvriers qualifiés	5 800	34%	-6,3%
Employés qualifiés	3 158	19%	+2,5%
Techniciens	565	3%	-2,9%
Agents de maîtrise	353	2%	-3,8%
Cadres	965	6%	+6,0%
Total	16 959	100%	-2,3%



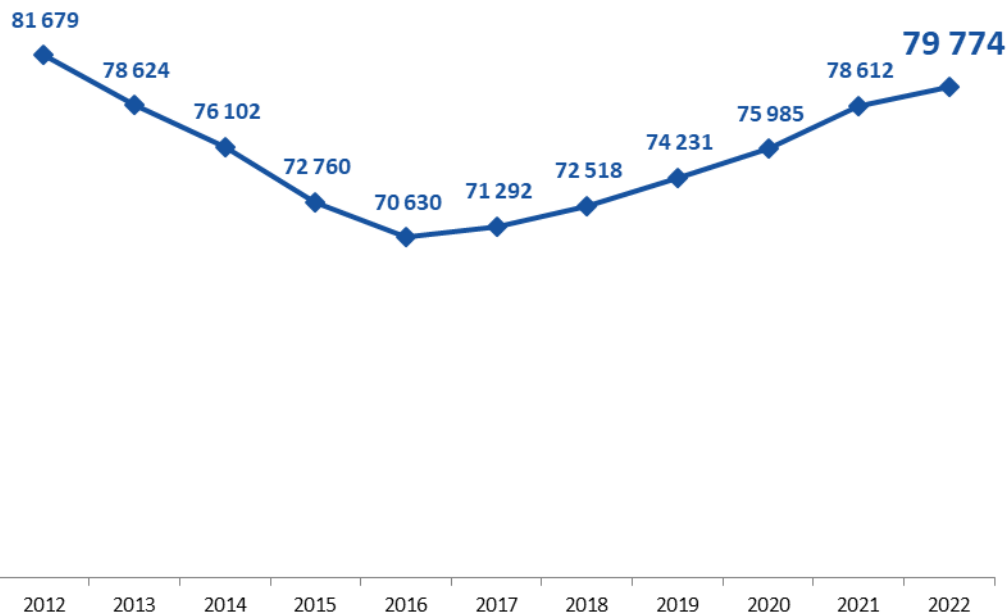
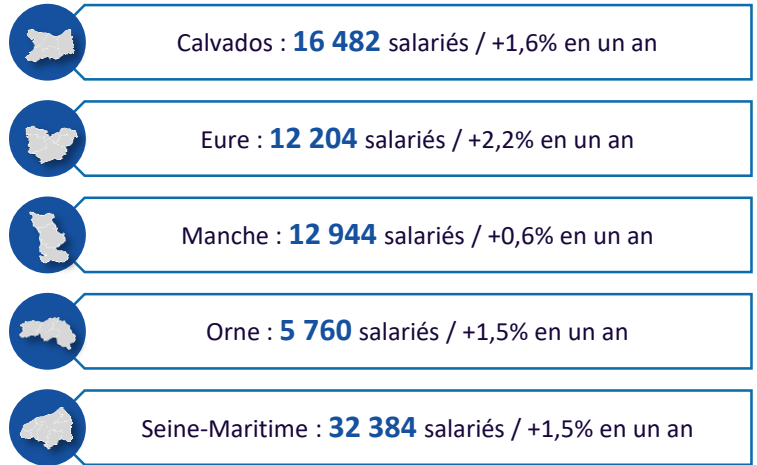
L'EMPLOI ET LES RECRUTEMENTS

L'emploi salarié (Secteur privé - ACOSS)

Fin 2022, **79 774 salariés** travaillent dans le secteur du BTP.

Ils représentent **9%** des salariés en Normandie. Cette proportion est plus élevée dans la Manche (11% des salariés).

41% des salariés normands du secteur travaillent en Seine-Maritime (32 384 personnes).



Dans ce secteur, le nombre de salariés augmente de 1,5% en un an (contre +1,2% en région, tous secteurs confondus).

La hausse est plus marquée dans l'Eure (+2,2%). À l'inverse, elle est moins marquée en un an dans la Manche (+0,6%).



Emploi intérimaire

À fin février 2023, **7 443 intérimaires** travaillent dans le secteur « BTP » – effectif moyen.

Leur nombre diminue de 4,5% en un an.

À la fin du mois, **6 947 missions** sont en cours, dans ce secteur.



Les besoins en main-d'œuvre (Enquête BMO)

13 322 projets de recrutement sont émis pour 2023 dans la construction.

Le nombre de projets augmente de 10,5% par rapport à 2022 (+ 1 267 projets).

- 80% des embauches sont jugées difficiles à pourvoir (10 682 projets) – *contre 70% tous secteurs confondus*
Cette proportion est stable en un an.
- 3% des besoins de recrutement sont saisonniers (375 projets) – *contre 21% tous secteurs confondus*

38% des établissements du secteur prévoient de recruter (31% tous secteurs confondus).



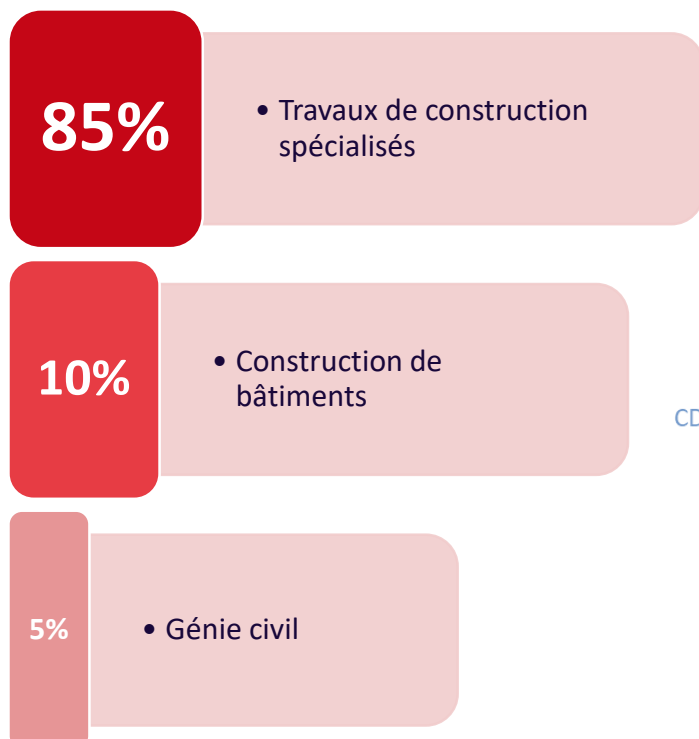
Les DPAE (Déclarations Préalables à l'Embauche) - Hors intérim

Au 1^{er} semestre 2023, **14 130 DPAE** (*hors intérim*) sont émises par les établissements du secteur BTP.

Leur nombre diminue de 5,4% en un an (contre +0,4% en région, tous secteurs confondus).

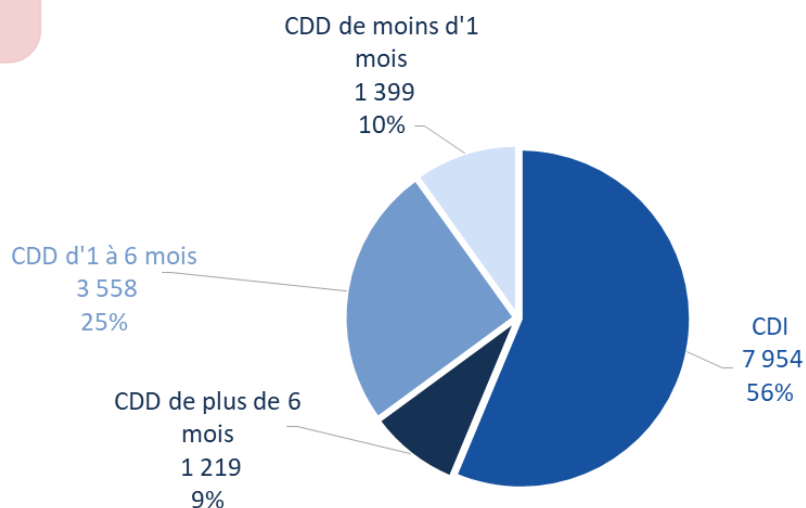
➡ Par code NAF agrégé (NAF A88)

Hors intérim



➡ Par type de contrat (*hors intérim*)

Entre janvier et juin 2023, 65% des déclarations préalables à l'embauche émanant du BTP sont durables (CDI ou CDD de plus de 6 mois).



ENCADRÉ N°2

DÉTAIL SUR LES DPAE (HORS INTÉRIM), ENREGISTRÉES DANS LE SECTEUR BTP

Données brutes - Cumul 2023, à fin juin	Nombre DPAE	Proportion
> Par secteur (NAF) de l'employeur		
Travaux de construction spécialisés	12 053	85,3%
Travaux de maçonnerie générale et gros œuvre de bâtiment	2 531	17,9%
Travaux d'installation électrique dans tous locaux	1 314	9,3%
Travaux de peinture et vitrerie	1 306	9,2%
Travaux de menuiserie bois et PVC	1 128	8,0%
Travaux de couverture par éléments	828	5,9%
Travaux de terrassement courants et travaux préparatoires	680	4,8%
Travaux d'installation d'équipements thermiques et de climatisation	602	4,3%
Travaux d'installation d'eau et de gaz en tous locaux	512	3,6%
Travaux d'isolation	472	3,3%
Travaux de revêtement des sols et des murs	377	2,7%
Travaux de menuiserie métallique et serrurerie	371	2,6%
Travaux de charpente	344	2,4%
Travaux d'étanchéification	304	2,2%
Travaux de plâtrerie	219	1,5%
Autres travaux spécialisés de construction	211	1,5%
Travaux de montage de structures métalliques	201	1,4%
Travaux de démolition	173	1,2%
Autres travaux d'installation n.c.a.	118	0,8%
Travaux de terrassement spécialisés ou de grande masse	88	0,6%
Autres travaux de finition	75	0,5%
Location avec opérateur de matériel de construction	62	0,4%
Travaux d'installation électrique sur la voie publique	61	0,4%
Agencement de lieux de vente	61	0,4%
Forages et sondages	15	0,1%
Construction de bâtiments	1 376	9,7%
Construction de maisons individuelles	788	5,6%
Construction d'autres bâtiments	482	3,4%
Promotion immobilière de logements	82	0,6%
Promotion immobilière d'autres bâtiments	18	0,1%
Supports juridiques de programmes	6	0,0%
Génie civil	701	5,0%
Construction de routes et autoroutes	263	1,9%
Construction de réseaux pour fluides	148	1,0%
Construction de réseaux électriques et de télécommunications	139	1,0%
Construction d'autres ouvrages de génie civil n.c.a.	110	0,8%
Construction d'ouvrages d'art	21	0,1%
Construction de voies ferrées de surface et souterraines	13	0,1%
Construction d'ouvrages maritimes et fluviaux	7	0,0%
Total	14 130	100,0%



LES OFFRES D'EMPLOI DIFFUSÉES PAR PÔLE EMPLOI

(collectées par Pôle emploi ou ses partenaires)

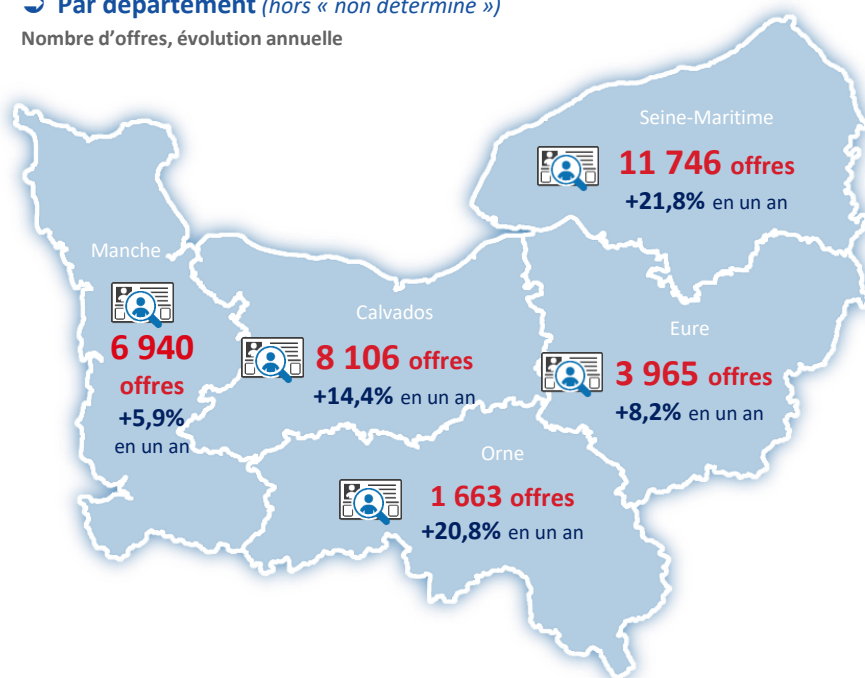
32 441 offres sont diffusées par Pôle emploi concernant des métiers du BTP, au cours du 1^{er} semestre 2023.

Elles représentent **12%** des offres diffusées en Normandie.

Leur nombre augmente de 14,4% en un an (contre +6,2% en région, tous domaines confondus).

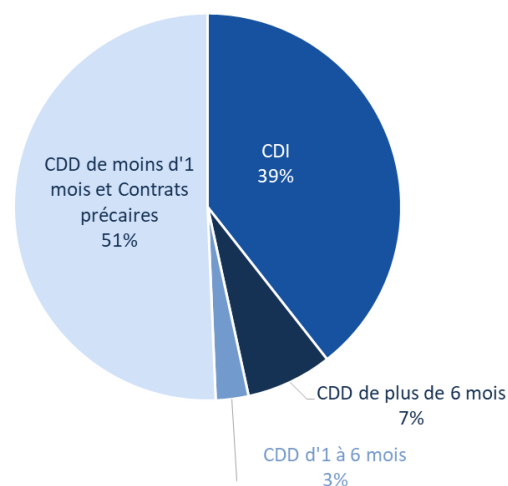
Par département (hors « non déterminé »)

Nombre d'offres, évolution annuelle



Par type de contrat

Cumul janvier à juin 2023



Principaux métiers recherchés

Cumul janvier à juin 2023

Près d'1/4 des offres portent sur trois métiers : l'électricité bâtiment, la préparation du gros œuvre et des travaux publics et l'installation d'équipements sanitaires et thermiques.

Principaux sous-domaines

(janvier à juin 2023)



- Conception et études : 13%
- Conduite et encadrement de chantier – travaux : 11%



Top 10 des métiers les plus recherchés

(janvier à juin 2023)



Électricité bâtiment	2 839
Préparation du gros œuvre et des travaux publics	2 646
Installation d'équipements sanitaires et thermiques	2 536
Maçonnerie	2 467
Ingénierie et études du BTP	2 386
Conduite de travaux du BTP	2 110
Pose de fermetures menuisées	1 885
Conduite d'engins de terrassement et de carrière	1 475
Direction de chantier du BTP	1 385
Montage d'agencements	1 335

LES TENSIONS DE RECRUTEMENT



Top 5 des métiers en tension (parmi ceux ayant au moins 15 demandeurs d'emploi en catégorie A), avec indicateur de tension

- ✓ Réalisation - installation d'ossatures bois : **2,1**
- ✓ Pose et restauration de couvertures : **1,7**
- ✓ Pose de canalisations : **1,6**
- ✓ Installation d'équipements sanitaires et thermiques : **1,6**
- ✓ Pose de fermetures menuisées : **1,5**

Plus la valeur de l'indicateur est forte, plus les tensions dans ce métier sont marquées (ie les employeurs ont des difficultés de recrutement importantes).

Cette analyse porte sur l'année 2021.

→ [En savoir plus](#)



LA FORMATION

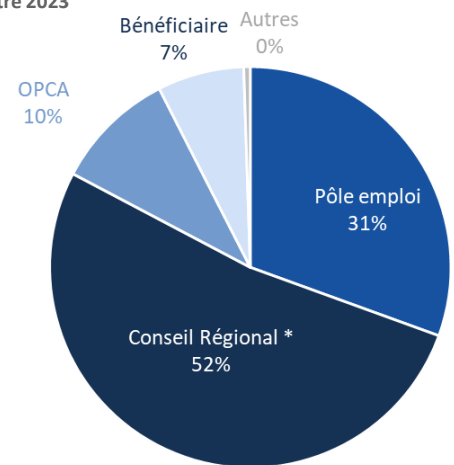
Au 1^{er} semestre 2023, **573 entrées en formation** concernent le BTP, soit **2%** des formations débutées en Normandie au cours de cette période.

Près de la moitié concerne le *Bâtiment second œuvre* (257 entrées en formation).

Plus de la moitié de ces formations sont financées par le Conseil Régional. 31% des formations sont financées par Pôle emploi (soit 175 formations, dont 73 AIF - *Aides Individuelles à la Formation* - et 20 POEI - *Préparations Opérationnelles à l'Emploi*).

Par financeur

1^{er} semestre 2023



Principaux champs de formation

1^{er} semestre 2023



Bâtiment second œuvre

257

entrées en formation



BTP conception organisation

173

entrées en formation

Principaux formacodes

1^{er} semestre 2023

Échafaudage	59
Peinture bâtiment	47
Restauration réhabilitation	38
Isolation thermique	27
Maçonnerie	27
Dessin BTP	21
Risque amiante	19
Canalisation réseau extérieur	18
Menuiserie agencement	17
Métré BTP	17

ACCÈS À L'EMPLOI 6 MOIS APRÈS LA FIN DE LA FORMATION

60% des demandeurs d'emploi sortis d'une formation dans le BTP au cours du 1^{er} janvier au 30 septembre 2022 ont eu au moins un accès à l'emploi dans les 6 mois suivant la sortie (62% en moyenne régionale).

SOURCES



- Demandeurs d'emploi : Données brutes, STMT
- Emploi salarié : Emploi salarié privé, Acooss – données brutes
- Besoins en main-d'œuvre : Enquête BMO, Pôle emploi - Crédoc
- DPAE : Acooss-MSA – traitement Pôle emploi, données brutes
- Offres d'emploi diffusées par Pôle emploi : Offres partenaires + Offres Pôle emploi STMT, données brutes
- Formations : Attestations d'entrée en stage (pour des demandeurs d'emploi), données brutes

CHAMP RETENU

- Codes ROME [pour les données : [Demandeurs d'emploi / Offres d'emploi diffusées par Pôle emploi](#)]

- F1101 : Architecture du BTP
- F1102 : Conception - aménagement d'espaces intérieurs
- F1103 : Contrôle et diagnostic technique du bâtiment
- F1104 : Dessin BTP
- F1105 : Études géologiques
- F1106 : Ingénierie et études du BTP
- F1107 : Mesures topographiques
- F1108 : Métré de la construction
- F1201 : Conduite de travaux du BTP
- F1202 : Direction de chantier du BTP
- F1203 : Direction et ingénierie d'exploitation de gisements et de carrières
- F1204 : Sécurité et protection santé du BTP
- F1301 : Conduite de grue
- F1302 : Conduite d'engins de terrassement et de carrière
- F1401 : Extraction liquide et gazeuse
- F1402 : Extraction solide
- F1501 : Montage de structures et de charpentes bois
- F1502 : Montage de structures métalliques
- F1503 : Réalisation - installation d'ossatures bois
- F1601 : Application et décoration en plâtre, stuc et staff
- F1602 : Électricité bâtiment
- F1603 : Installation d'équipements sanitaires et thermiques
- F1604 : Montage d'agencements
- F1605 : Montage de réseaux électriques et télécoms
- F1606 : Peinture en bâtiment
- F1607 : Pose de fermetures menuisées
- F1608 : Pose de revêtements rigides
- F1609 : Pose de revêtements souples
- F1610 : Pose et restauration de couvertures
- F1611 : Réalisation et restauration de façades
- F1612 : Taille et décoration de pierres
- F1613 : Travaux d'étanchéité et d'isolation
- F1701 : Construction en béton
- F1702 : Construction de routes et voies
- F1703 : Maçonnerie
- F1704 : Préparation du gros œuvre et des travaux publics
- F1705 : Pose de canalisations
- F1706 : Préfabrication en béton industriel

- Codes NAF [pour les données : [Emploi salarié / DPAE](#)]

- NAF en 41 : Construction de bâtiments
- NAF en 42 : Génie civil
- NAF en 43 : Travaux de construction spécialisés

- Formacodes [pour les données : [Formation](#)]

147 formacodes des champs de formation : TRAVAUX PUBLICS, BTP CONCEPTION ORGANISATION, BATIMENT GROS ŒUVRE, BATIMENT SECOND ŒUVRE.



EN SAVOIR PLUS

PUBLICATIONS RÉGIONALES

Retrouvez en ligne les publications régionales par secteur d'activité : emploi salarié, recrutement, demande d'emploi, offres d'emploi diffusées et formation.
> pole-emploi.fr/region/normandie

DATA EMPLOI

Retrouvez en ligne les informations essentielles pour décrypter le marché du travail sur les territoires de votre choix, vous guider dans vos prises de décisions et dans l'élaboration d'actions en faveur de l'emploi.
> dataemploi.fr/pole-emploi.fr



Responsable de la rédaction
Frédérique PELLIER

Conception et réalisation
Service Statistiques, des Études et de l'Évaluation

Contact : stats.normandie@pole-emploi.fr

Pôle emploi Normandie
Le Floral – CS 92053
90 avenue de Caen
76040 Rouen Cedex 1

POLE-EMPLOI-NORMANDIE.FR

