



## ÉCLAIRAGES ET SYNTHÈSES

# L'INDUSTRIE EN NORMANDIE

## CHIFFRES-CLÉ À FIN SEPTEMBRE 2023

### Sommaire

- Profil des demandeurs d'emploi du domaine
- Principaux métiers recherchés
- Encadré n°1 : Détail sur la typologie des demandeurs d'emploi
- L'emploi et les recrutements (Emploi salarié, DPAE, offres)
- Encadré n°2 : Détail sur les DPAE
- La formation

## Plus de 26 200 demandeurs d'emploi recherchant un emploi dans le domaine industriel, en Normandie

Ils représentent **11%** des demandeurs d'emploi normands, à fin septembre 2023.

En région, leur nombre **diminue de 5,6%** en un an, contre -1,2% parmi l'ensemble des demandeurs d'emploi normands. Le recul est plus marqué dans l'Eure et en Seine-Maritime.



**26 213**

**demandeurs d'emploi**

(CAT. A,B,C - À FIN SEPT. 2023)

**37 408 DPAE**

(HORS INTÉRIM - CUMUL À FIN SEPT. 2023)

**76 728 offres**

(CUMUL À FIN SEPT. 2023)

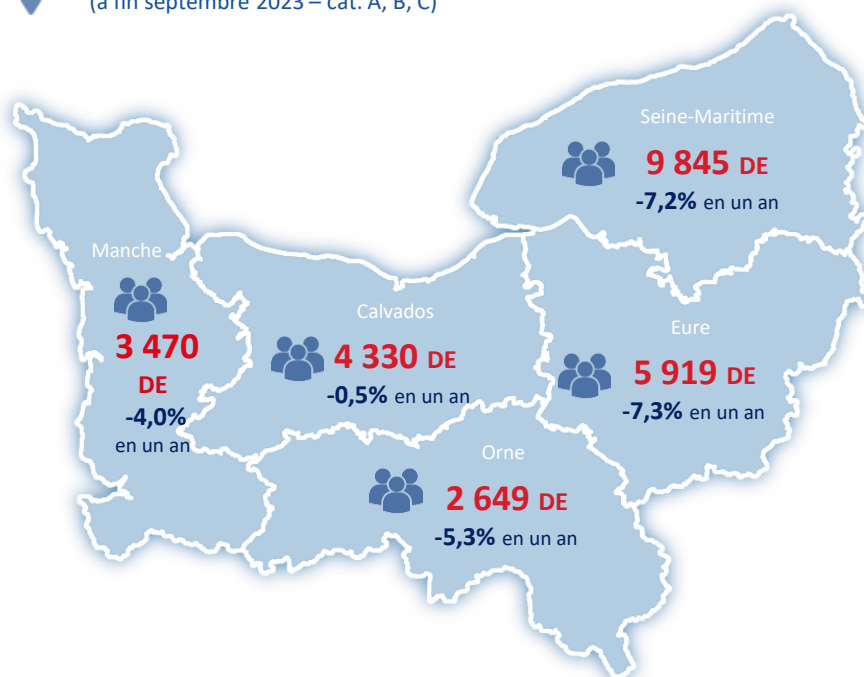
**1 248 entrées  
en formation**

(CUMUL À FIN JUIN 2023)



**Demandeurs d'Emploi (DE) recherchant un poste dans ce domaine, par département**

(à fin septembre 2023 – cat. A, B, C)



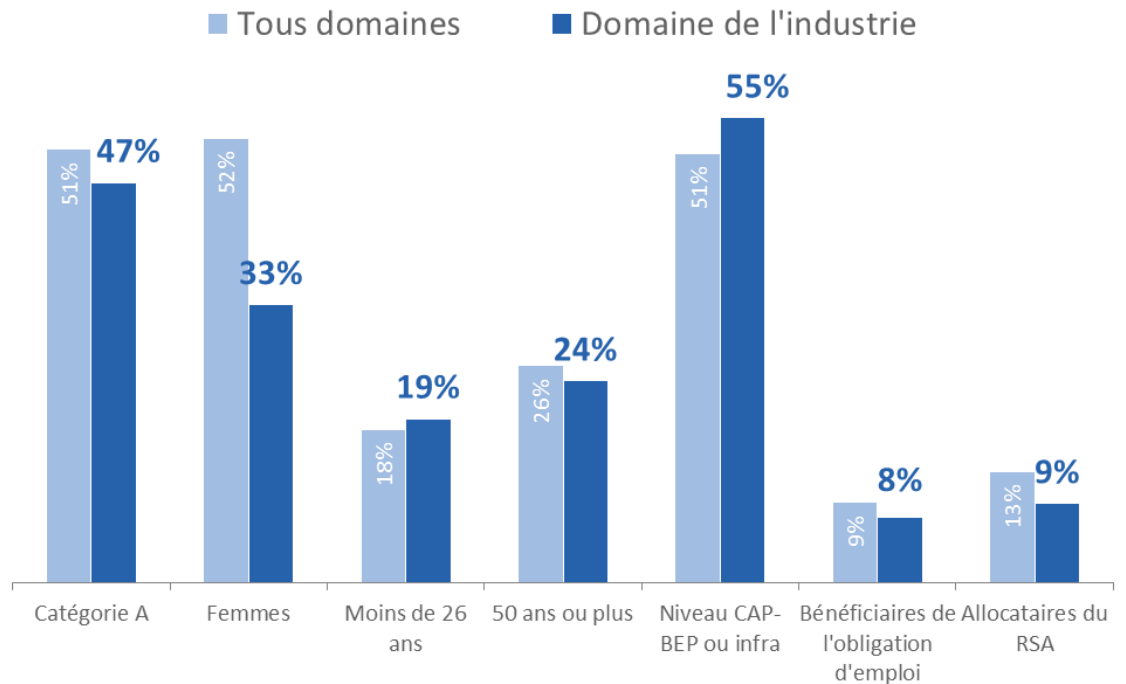
Cf dernière page pour les sources et champs



## PROFIL DES DEMANDEURS D'EMPLOI

À fin septembre 2023 (catégories A, B, C)

Les demandeurs d'emploi recherchant un poste dans le domaine industriel sont plus fréquemment des hommes, avec en proportion des niveaux de formation moins élevés (qu'en moyenne parmi l'ensemble des inscrits).



## DÉTAIL DES MÉTIERS RECHERCHÉS

À fin septembre 2023 (catégories A, B, C)

Plus de 6 300 demandeurs d'emploi normands recherchent un poste dans les *opérations manuelles d'assemblage, tri ou emballage*.



Opérations manuelles d'assemblage, tri ou emballage	6 368
Conduite d'équipement de production alimentaire	1 731
Montage-assemblage mécanique	1 652
Intervention technique en méthodes et industrialisation	1 245
Conduite d'équipement de conditionnement	1 226
Soudage manuel	1 016
Conduite d'équipement de production chimique ou pharmaceutique	991
Installation et maintenance d'équipements industriels et d'exploitation	885
Réalisation de menuiserie bois et tonnellerie	877
Chaudronnerie - tôlerie	751
Réalisation et montage en tuyauterie	537
Intervention technique en laboratoire d'analyse industrielle	480
Conduite d'équipement d'usage	470
Conduite d'installation automatisée ou robotisée de fabrication mécanique	455
Management et ingénierie qualité industrielle	439

### Répartition par principaux sous-domaines

(à fin sept. 2023 – cat. A, B, C)

- 29% Préparation et conditionnement (*codes rome en « H33 »*)
- 21% Mécanique, travail des métaux et outillage (*codes rome en « H29 »*)
- 7% Équipements de production, équipements collectifs (*codes rome en « I13 »*)
- 7% Alimentaire (*codes rome en « H21 »*)



# ENCADRÉ N°1

## DÉTAIL SUR LA TYPOLOGIE DES DEMANDEURS D'EMPLOI INSCRITS DANS LE DOMAINE DE L'INDUSTRIE

Données brutes	Septembre 2023	Proportion	Évolution annuelle
<b>&gt; Par catégorie d'inscription</b>			
Catégorie A	12 375	47%	-4,5%
Catégorie B	3 433	13%	+4,1%
Catégorie C	10 405	40%	-9,5%
<b>&gt; Par sexe</b>			
Homme	17 613	67%	-5,0%
Femme	8 600	33%	-6,6%
<b>&gt; Par tranche d'âge</b>			
Moins de 26 ans	5 072	19%	-2,5%
De 26 à 49 ans	14 905	57%	-5,6%
50 ans ou plus	6 236	24%	-7,9%
<b>&gt; Publics spécifiques</b>			
Résident en QPV	2 649	10%	-5,2%
Public PIC*	16 194	62%	-6,8%
Bénéficiaires de l'obligation d'emploi	2 031	8%	-3,2%
Allocataires du RSA	2 445	9%	-9,7%
<b>&gt; Par niveau de formation (hors non déterminés)</b>			
Niveau 4e	2 708	10%	-0,6%
Niveau 3e	1 276	5%	-8,3%
Niveau CAP-BEP	10 390	40%	-8,1%
Niveau BAC	6 393	24%	-6,3%
Niveau BAC+2	2 853	11%	-2,7%
Niveau BAC+3 ou plus	2 593	10%	+0,4%
<b>&gt; Par niveau de qualification (hors non déterminés)</b>			
Manoeuvre	1 545	6%	-2,8%
Ouvrier spécialisé	3 637	14%	-11,0%
Employé non qualifié	5 066	19%	-0,1%
Ouvrier qualifié	5 405	21%	-11,9%
Employé qualifié	6 120	23%	-2,2%
Technicien	1 794	7%	-3,6%
Agent de maîtrise	576	2%	-5,0%
Cadre	1 852	7%	-2,2%
<b>Total</b>	<b>26 213</b>	<b>100%</b>	<b>-5,6%</b>

\* Le public PIC comprend les demandeurs d'emploi ayant un niveau de formation BAC (équivalent au BAC mais sans diplôme obtenu) et infra-BAC (strictement inférieur au BAC).



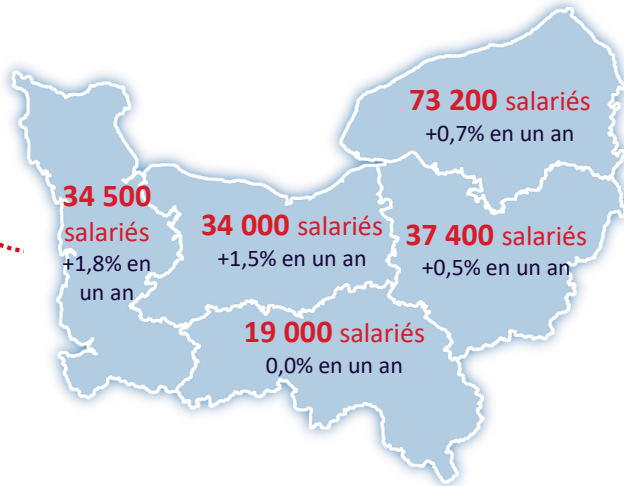
## L'EMPLOI ET LES RECRUTEMENTS

### L'emploi salarié (Source : Insee)

Au 2<sup>e</sup> trimestre 2023, **204 100 salariés** travaillent dans le secteur industriel.

Ils représentent **17%** des salariés en Normandie.

Leur nombre augmente de 0,6% en un an (contre +0,8% en région, tous secteurs confondus).



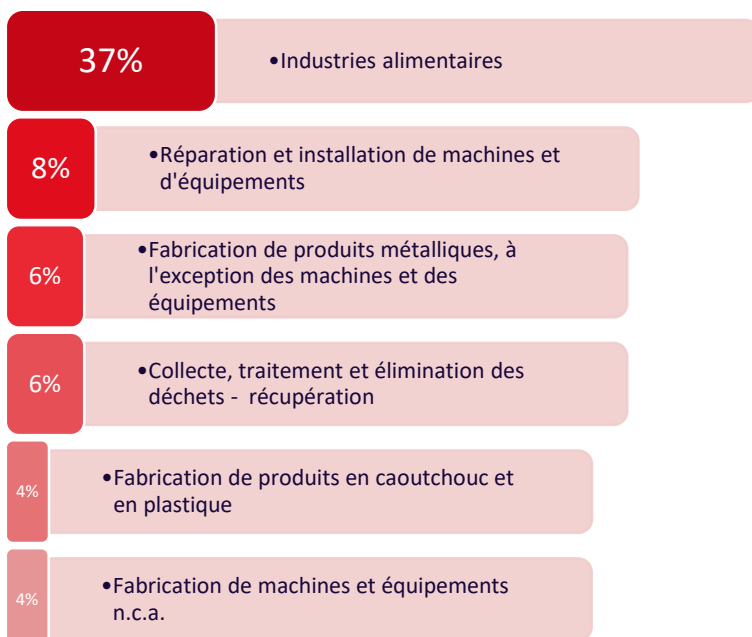
### Les DPAE (Déclarations Préalables à l'Embauche) - Hors intérim

Entre janvier et septembre 2023, **37 408 DPAE** sont émises par les établissements du secteur industriel. Elles représentent **4%** des embauches en Normandie.

Leur nombre diminue de 5,1% en un an (contre -1,7% en région, tous secteurs confondus).

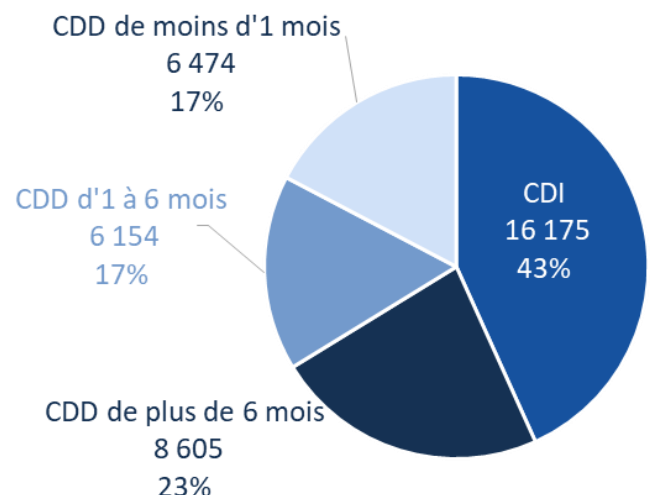
#### ➔ Principaux codes NAF agrégé (NAF A88)

Hors intérim



#### ➔ Par type de contrat (hors intérim)

66% des déclarations préalables à l'embauche sont durables (CDI ou CDD de plus de 6 mois), contre 24% en moyenne régionale.



## ENCADRÉ N°2

### DÉTAIL SUR LES DPAE (HORS INTÉRIM), ENREGISTRÉES DANS LE SECTEUR INDUSTRIEL

Données brutes - Cumul de janvier à septembre 2023	Nombre DPAE	Proportion
<b>&gt; Par secteur (NAF) de l'employeur</b>		
<b>Industries alimentaires, dont :</b>	<b>18 666</b>	<b>49,9%</b>
Boulangerie et boulangerie-pâtisserie	8 258	22,1%
Transformation et conservation de la viande de boucherie	1 171	3,1%
Pâtisserie	1 159	3,1%
Fabrication de fromage	947	2,5%
Fabrication industrielle de pain et de pâtisserie fraîche	865	2,3%
Préparation industrielle de produits à base de viande	860	2,3%
Charcuterie	676	1,8%
Fabrication de cacao, chocolat et de produits de confiserie	587	1,6%
Fabrication de plats préparés	518	1,4%
Transformation et conservation de poisson, de crustacés et de mollusques	501	1,3%
<b>Réparation et installation de machines et d'équipements, dont :</b>	<b>3 996</b>	<b>10,7%</b>
Installation de structures métalliques, chaudronnées et de tuyauterie	1 437	3,8%
Réparation de machines et équipements mécaniques	740	2,0%
Installation de machines et équipements mécaniques	509	1,4%
<b>Fabrication de produits métalliques, à l'exception des machines et des équipements, dont :</b>	<b>3 406</b>	<b>9,1%</b>
Fabrication de structures métalliques et de parties de structures	967	2,6%
Mécanique industrielle	797	2,1%
<b>Collecte, traitement et élimination des déchets - récupération, dont :</b>	<b>2 908</b>	<b>7,8%</b>
Collecte des déchets non dangereux	1 397	3,7%
Récupération de déchets triés	969	2,6%
<b>Fabrication de produits en caoutchouc et en plastique, dont :</b>	<b>2 086</b>	<b>5,6%</b>
Fabrication d'emballages en matières plastiques	714	1,9%
Fabrication d'autres articles en caoutchouc	436	1,2%
<b>Fabrication de machines et équipements n.c.a., dont :</b>	<b>1 862</b>	<b>5,0%</b>
Fabrication d'équipements aérauliques et frigorifiques industriels	357	1,0%
Fabrication de moteurs et turbines, à l'exception des moteurs d'avions et de véhicules	343	0,9%
<b>Total</b>	<b>37 408</b>	<b>100,0%</b>

Source : ACOSS-MSA / Traitement Pôle emploi



# LES OFFRES D'EMPLOI DIFFUSÉES PAR PÔLE EMPLOI

(collectées par Pôle emploi ou ses partenaires)

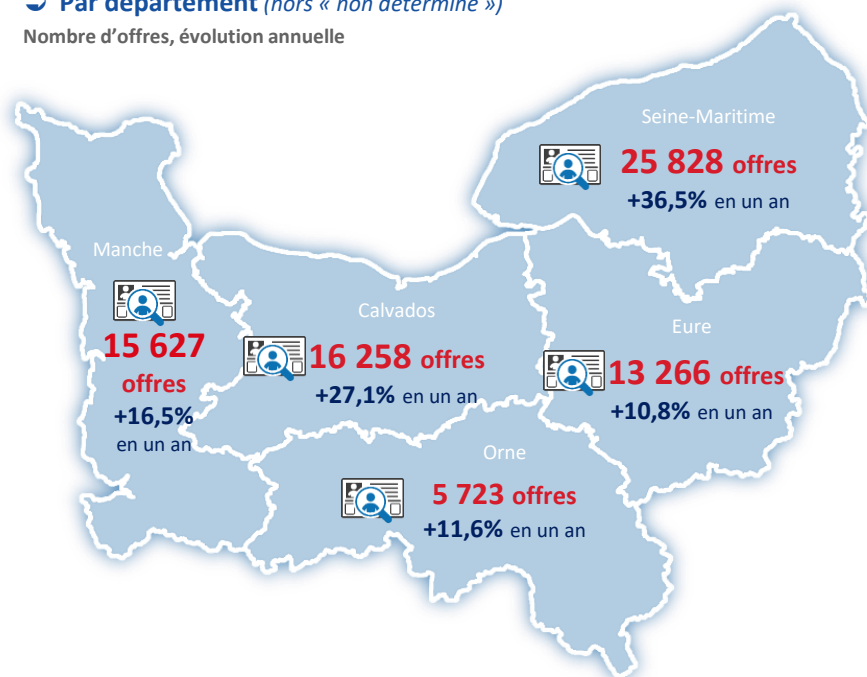
**76 728 offres** sont émises concernant des métiers du domaine industriel entre janvier et septembre 2023.

Elles représentent **20%** des offres diffusées en Normandie.

Leur nombre augmente de 23,2% en un an (contre +5,8% en région, tous domaines confondus).

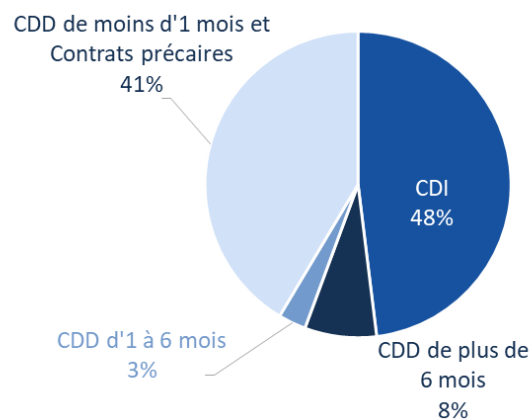
## Par département (hors « non déterminé »)

Nombre d'offres, évolution annuelle



## Par type de contrat

Cumul janvier à septembre 2023



## Principaux métiers recherchés

Cumul janvier à septembre 2023

Une offre sur dix porte sur l'installation et maintenance d'équipements industriels et d'exploitation.



Installation et maintenance d'équipements industriels et d'exploitation	7 504
Conduite d'équipement d'usage	4 389
Management et ingénierie qualité industrielle	3 383
Management et ingénierie de production	3 351
Opérations manuelles d'assemblage, tri ou emballage	3 029
Management et ingénierie études, recherche et développement industriel	2 736
Réalisation de menuiserie bois et tonnellerie	2 732
Conduite d'équipement de production alimentaire	2 648
Soudage manuel	2 562
Montage-assemblage mécanique	2 423
Chaudronnerie - tôlerie	2 377
Câblage électrique et électromécanique	2 269
Installation et maintenance en froid, conditionnement d'air	1 923
Intervention technique en méthodes et industrialisation	1 809
Conduite d'équipement de conditionnement	1 601

## Répartition par principaux sous-domaines

(cumul 2023 à fin septembre)

- **23%** Mécanique, travail des métaux et outillage (codes rome en « H29 »)
- **18%** Équipements de production, équipements collectifs (codes rome en « I12 »)
- **9%** Conception, recherche, études et développement (codes rome en « H12 »)
- **7%** Qualité et analyses industrielles (codes rome en « H15 »)



## LA FORMATION

Entre janvier et juin 2023, **1 248 entrées en formation** concernent le champ industriel, soit **5%** des formations débutées en Normandie au cours de cette période.

Près d'un tiers des formations sont financées par Pôle emploi (soit 626 formations, dont 393 AFPR - Action de Formation Préalable au Recrutement) et un tiers des formations sont autofinancées.

Plus de 350 formations s'effectuent dans le champ « Travail matériau » et près de 300 formations dans le champ « Agroalimentaire » (dont 122 concernent les *bonnes pratiques hygiène agroalimentaire*).

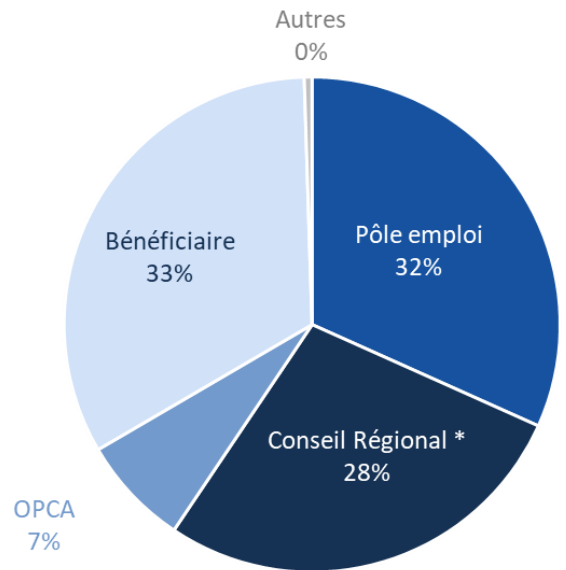
### ➔ Répartition par champ de formation

Cumul janvier à juin 2023

Travail matériau	355
Agroalimentaire	286
Génie industriel	201
Habillement	145
Matériau produit chimique	125
Cuir peau	93
Textile	32
Qualité industrielle	11

### ➔ Par financeur

Cumul janvier à juin 2023



### Principaux formacodes

- Bonnes pratiques hygiène agroalimentaire : 122
- Soudage : 84
- Conduite installation industrielle : 82
- Maroquinerie : 81
- Verre : 66
- Tuyauterie : 52
- Confection : 51
- Soudage MIG MAG : 51
- Fibre optique : 41
- CAO : 39
- Chaudronnerie : 36
- Soudage électrode enrobée : 36
- Pâtisserie : 35
- Méthode haccp : 34
- Couture : 33
- Montage assemblage : 31
- Maintenance industrielle : 30
- Usinage : 23
- Boulangerie : 19
- Couture flou : 19

## ACCÈS À L'EMPLOI 6 MOIS APRÈS LA FIN DE LA FORMATION

**64%** des demandeurs d'emploi sortis d'une formation dans l'industrie en 2022 ont eu au moins un accès à l'emploi dans les 6 mois suivant la sortie (*61% en moyenne régionale*).





## SOURCES

- Demandeurs d'emploi : Données brutes, STMT
- Emploi salarié : Secteur total, données corrigées des variations saisonnières, Insee
- DPAE : AcoSS-MSA – traitement Pôle emploi, données brutes
- Offres d'emploi diffusées par Pôle emploi : Offres partenaires + Offres Pôle emploi STMT, données brutes
- Formations : Attestations d'entrée en stage (pour des demandeurs d'emploi), données brutes

## CHAMP RETENU

- Codes ROME [pour les données : [Demandeurs d'emploi / Offres d'emploi diffusées par Pôle emploi](#)]

- ▶ Tous les codes ROME débutant par « H » (domaine Industrie)
- ▶ Certains codes ROME débutant par « I » (domaine Installation et maintenance), liés à l'industrie :
  - I1102 : Management et ingénierie de maintenance industrielle
  - I1302 : Installation et maintenance d'automatismes
  - I1304 : Installation et maintenance d'équipements industriels et d'exploitation
  - I1305 : Installation et maintenance électronique
  - I1306 : Installation et maintenance en froid, conditionnement d'air
  - I1309 : Maintenance électrique
  - I1310 : Maintenance mécanique industrielle

- Codes NAF [pour les données : [Emploi salarié / DPAE](#)]

Les codes NAF retenus sont ceux de l'industrie (en NAF A5) : ceux débutant par 05 / 06 / 07 / 08 / 09 / 10 / 11 / 12 / 13 / 14 / 15 / 16 / 17 / 18 / 19 / 20 / 21 / 22 / 23 / 24 / 25 / 26 / 27 / 28 / 29 / 30 / 31 / 32 / 33 / 35 / 36 / 37 / 38 / 39.

- Formacodes [pour les données : [Formation](#)]

Les champs de formation suivants ont été retenus :

- GENIE INDUSTRIEL
- QUALITE INDUSTRIELLE
- AGROALIMENTAIRE
- CUIR PEAU
- HABILLEMENT
- MATERIAU PRODUIT CHIMIQUE
- TEXTILE
- TRAVAIL MATERIAU



### EN SAVOIR PLUS

#### PUBLICATIONS RÉGIONALES

Retrouvez en ligne les publications régionales par secteur d'activité : emploi salarié, recrutement, demande d'emploi, offres d'emploi diffusées et formation.  
> [pole-emploi.fr/region/normandie](http://pole-emploi.fr/region/normandie)

#### DATA EMPLOI

Retrouvez en ligne les informations essentielles pour décrypter le marché du travail sur les territoires de votre choix, vous guider dans vos prises de décisions et dans l'élaboration d'actions en faveur de l'emploi.  
> [dataemploi.fr/pole-emploi.fr](http://dataemploi.fr/pole-emploi.fr)



Responsable de la rédaction  
Frédérique PELLIER

Conception et réalisation  
Service Statistiques, des Études et de l'Évaluation

Contact : [stats.normandie@pole-emploi.fr](mailto:stats.normandie@pole-emploi.fr)

**POLE-EMPLOI-NORMANDIE.FR**

