

LES FEMMES DANS LE MARCHÉ DE L'EMPLOI

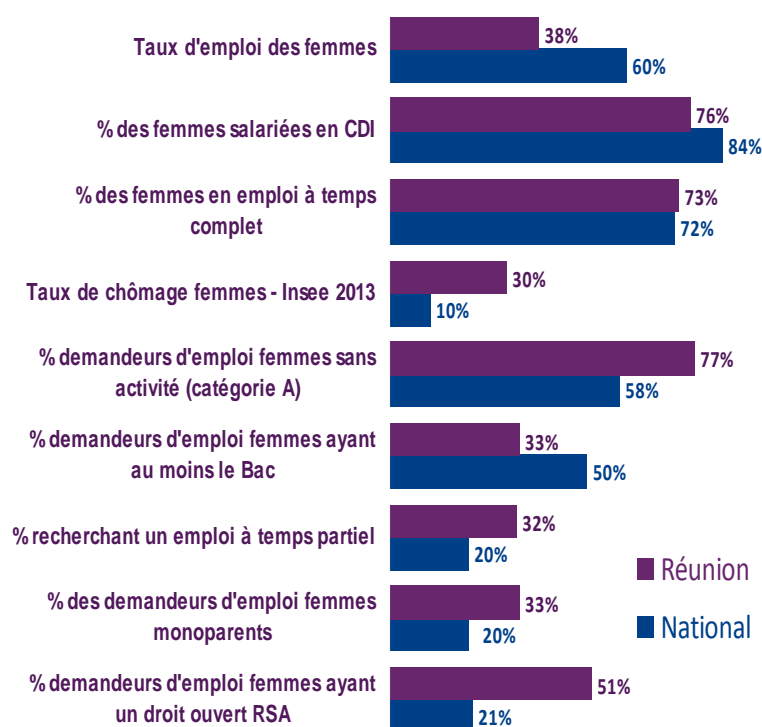
A la Réunion, les femmes sont généralement plus diplômées que les hommes mais aussi plus touchées par le chômage. Elles sont aussi plus nombreuses que les hommes à exercer une activité de courte durée (inférieure à 78 heures par mois) tout en recherchant en emploi.

Au-delà de la mixité des métiers, une préoccupation demeure chez les femmes comment concilier vie professionnelle et vie personnelle afin de ne pas sacrifier l'une pour l'autre. Cette démarche se heurte aux inégalités hommes/femmes dans le travail.

Cependant depuis quelques années, une nouvelle approche de la carrière féminine se dessine avec une modification de l'organisation du travail : télétravail, horaires flexibles et semaine compressée. Mais celle-ci entraîne aussi, une certaine porosité entre le privé et le professionnel. Outre ces mutations et la conjoncture économique actuelle, les hommes et les femmes n'occupent pas les mêmes emplois et n'accèdent pas aux mêmes rémunérations et responsabilités.

A La Réunion la situation est encore plus critique avec un taux de chômage de 29%, une démographie toujours dynamique (+1% par an contre 0.5% au national), des créations d'emploi insuffisantes pour faire face aux sorties de scolarité, une mobilité vers d'autres régions assez compliquée du fait de l'insularité. Ce contexte difficile renforce l'inégalité entre hommes et femmes sur le marché de l'emploi réunionnais.

Comparaison Réunion National



430 000 femmes réunionnaises

source INSEE - recensement 2011

Elles représentent 52% de la population réunionnaise et elles sont plutôt, plus diplômées que les hommes.

Répartition de la population non scolarisée des 15-64 ans selon le diplôme le plus élevé

	National	Réunion	
	femmes	femmes	hommes
non scolarisée/aucun diplôme qualifiant	27%	48%	47%
CAP, BEP	22%	17%	23%
BAC	19%	16%	14%
diplôme universitaire	32%	19%	16%
Total	100%	100%	100%
% Bac et plus	51%	35%	29%

180 000 femmes dans la population active dont 110 000 en emploi

Elles sont relativement moins nombreuses que les hommes dans la population active totale (48%) ainsi que dans la population active en emploi (45%).

Moins de quatre femmes sur dix dans la population des 15-64 ans sont en emploi à La Réunion.

	National	Réunion	
	femmes	femmes	hommes
Part dans la population active	48%	48%	52%
Taux d'activité	69%	62%	73%
Part dans la population active en emploi	48%	45%	55%
Taux d'emploi	60%	38%	49%

LE CHOMAGE DES FEMMES

Taux de chômage (source INSEE- enquête emploi 2013)

	National				Réunion			
	femmes	hommes	écart en point (pt)	global	femmes	hommes	écart en point (pt)	global
Taux de chômage	10%	10%	0pt	10%	30%	28%	2pt	29%
dans la population des 15-24 ans	26%	25%	1pt	25%	61%	57%	4pt	59%
dans la population des 25-49 ans	10%	10%	0pt	10%	29%	26%	3pt	28%
dans la population des 50-64 ans	7%	7%	0pt	7%	17%	19%	-2pt	18%

L'écart du taux de chômage entre les femmes et les hommes est important à La Réunion pour les jeunes de 15 à 24 ans. Il est de 4 points alors qu'il n'est que de 1 point au niveau national.

Caractéristiques de la demande d'emploi (source Pôle emploi - septembre 2014)

A La Réunion, 80 000 femmes sont demandeurs d'emploi en catégories ABC soit 51% de la demande d'emploi totale. Elles sont plus nombreuses que les hommes à exercer une activité de courte durée (inférieure à 78 heures).

Demandeurs d'emploi	National				Réunion			
	femmes	hommes	écart en point (pt)	global	femmes	hommes	écart en point (pt)	global
Sans activité	58%	63%	-5pt	60%	77%	79%	-2pt	78%
Avec activité inférieure à 78 heures	14%	9%	5pt	12%	7%	4%	3pt	5%
Avec activité supérieure à 78 heures	18%	17%	1pt	17%	6%	7%	-1pt	7%
En stage ou en formation	4%	4%	0pt	4%	2%	2%	0pt	2%
En emploi (dont contrat aidé)	6%	7%	-1pt	7%	8%	8%	0pt	8%
Total	100%	100%	-	100%	100%	100%	-	100%

Âge

La répartition par tranche d'âge des demandeurs d'emploi est quasi identique entre les femmes et les hommes à La Réunion comme au national avec 15% de moins de 25 ans, 65% de 25 à 49 ans et 20% de 50 ans ou plus.

Niveau de formation

Une demandeuse d'emploi sur trois a au moins le niveau baccalauréat à La Réunion soit 10 points de plus que les hommes. Au national, elles sont une sur deux avec un niveau baccalauréat ou plus.

Qualification

Les demandeurs d'emploi femmes sont plus qualifiées (cadres et non cadres) que les demandeurs d'emploi hommes avec 55% contre 50%. Contrairement au niveau national où les hommes sont plus qualifiés que les femmes.

Ancienneté au chômage

La répartition par année d'ancienneté au chômage est identique pour les femmes et les hommes. Sur 100 femmes, 56 sont inscrites depuis un an ou plus à Pôle emploi, ce chiffre est identique pour les hommes.

Mobilité

A La Réunion, les femmes demandeurs d'emploi sont plutôt moins mobiles que les hommes. Elles sont plus de 4 sur 10 à ne pas chercher un emploi au-delà de 14 kilomètres de leur domicile contre près d'un tiers pour les hommes. Au national, elles ne sont que 3 sur 10.

33% des demandeurs d'emploi femmes élèvent seules leur(s) enfant(s)

Revenus des demandeurs d'emploi

Près de 3 femmes sur 10 sont indemnisées au titre des allocations de l'Assurance Chômage ou des allocations d'Etat. Au national, elles sont plus de la moitié à percevoir une allocation.

A la Réunion, sur 10 femmes demandeurs d'emploi, plus de la moitié a un droit ouvert au RSA. En comparaison, elles ne sont que 2 sur 10 au national.

Métiers recherchés

Répartition par domaine professionnel du métier recherché	National				Réunion			
	femmes	hommes	écart en point (pt)	global	femmes	hommes	écart en point (pt)	global
agriculture, pêche, espaces naturels...	2%	6%	-4pt	4%	1%	20%	-19pt	10%
arts et façonnage d'ouvrages d'arts	1%	0%	0pt	1%	0%	0%	0pt	0%
banque, assurance, immobilier	1%	1%	0pt	1%	1%	0%	0pt	1%
commerce, vente et grande distribution	19%	10%	9pt	15%	18%	9%	9pt	14%
communication, média et multimédia	2%	2%	0pt	2%	0%	1%	0pt	1%
construction, bâtiment et travaux publics	1%	19%	-18pt	10%	0%	25%	-25pt	13%
hôtellerie, restauration, loisirs, animation	8%	7%	1pt	8%	6%	5%	1pt	6%
industrie	5%	11%	-6pt	8%	1%	4%	-4pt	2%
installation et maintenance	0%	8%	-7pt	4%	1%	7%	-7pt	4%
santé	6%	1%	5pt	4%	3%	1%	2pt	2%
services à la personne et à la collectivité	32%	8%	24pt	20%	51%	10%	40pt	31%
spectacle	2%	3%	-2pt	3%	0%	1%	0pt	0%
support à l'entreprise	18%	7%	11pt	12%	17%	5%	12pt	11%
transport et logistique	2%	16%	-14pt	9%	1%	11%	-10pt	6%
TOTAL	100%	100%	-	100%	100%	100%	-	100%

Plus d'une femmes sur deux recherche dans les métiers des services à la personne et à la collectivité : principalement dans le nettoyage des locaux (19%), l'assistance auprès d'enfants ou d'adultes (18%) et les services domestiques (8%).

Dans les métiers du commerce, 6% d'entre elles recherchent dans la vente en habillement et accessoires de la personne et 3% comme personnel de caisse.

9% des demandeurs d'emploi femmes sont positionnés sur les métiers du secrétariat et des opérations administratives (métiers du support à l'entreprise).

Création d'entreprise des demandeurs d'emploi femmes

Comme au niveau national, sur 10 demandeurs d'emploi (hommes ou femmes), porteurs d'un projet de reprise ou de création d'entreprise, 3 sont des femmes.

Environ 30% des bénéficiaires de l'aide financière à la reprise ou à la création d'entreprise (ARCE) gérée par Pôle sont des femmes.

L'EMPLOI DES FEMMES

A La Réunion, 110 000 femmes sont en emploi en 2011. Près de 6 sur 10 travaillent dans les secteurs de l'administration publique, de l'enseignement et de la santé - action sociale.

Catégorie socioprofessionnelle

Elles sont plutôt employées pour 53% d'entre elles. La part des femmes cadres, parmi l'ensemble des femmes en emploi, est inférieure au niveau national : 10% à La Réunion contre 14% au national.

Mais sur 100 cadres (hommes ou femmes) à La Réunion, 42 sont des femmes alors qu'au national, sur 100 cadres, 40 sont des femmes.

Répartition de l'emploi par catégorie	National		Réunion	
	femmes	hommes	femmes	hommes
agriculteurs exploitants	1%	4%	1%	4%
artisans, commerçants, chefs d'entreprise	4%	10%	4%	10%
cadres et professions intellectuelles supérieures	14%	11%	10%	11%
professions intermédiaires	28%	21%	27%	21%
employés	45%	20%	53%	20%
ouvriers	8%	34%	5%	34%
Total répartition	100%	100%	100%	100%

53% des femmes en emploi sont des employées

Type de contrat

• Salariés/non salariés (indépendants, entrepreneurs individuels, artisans et commerçants). Environ 8% des femmes occupent un emploi non salarié au niveau régional, part identique au niveau national. Cependant cette part est deux fois moins importante pour les femmes que pour les hommes.

• CDI / autres contrats

La part des emplois féminins en Contrat à Durée Indéterminée (CDI) est inférieure de 8 points par rapport au national (76% contre 84%). A la Réunion, 24% des femmes sont employées en contrat à durée déterminée (CDD) y compris sous la forme d'un contrat aidé. L'écart hommes/femmes sur le type de contrat est quasi identique à La Réunion et au national.

Part des Contrats à Durée Indéterminée dans l'emploi salarié

National		Réunion	
femmes	hommes	femmes	hommes
84%	86%	76%	79%

Durée des contrats 73% des femmes à La Réunion occupent un emploi à temps complet contre 89% pour les hommes

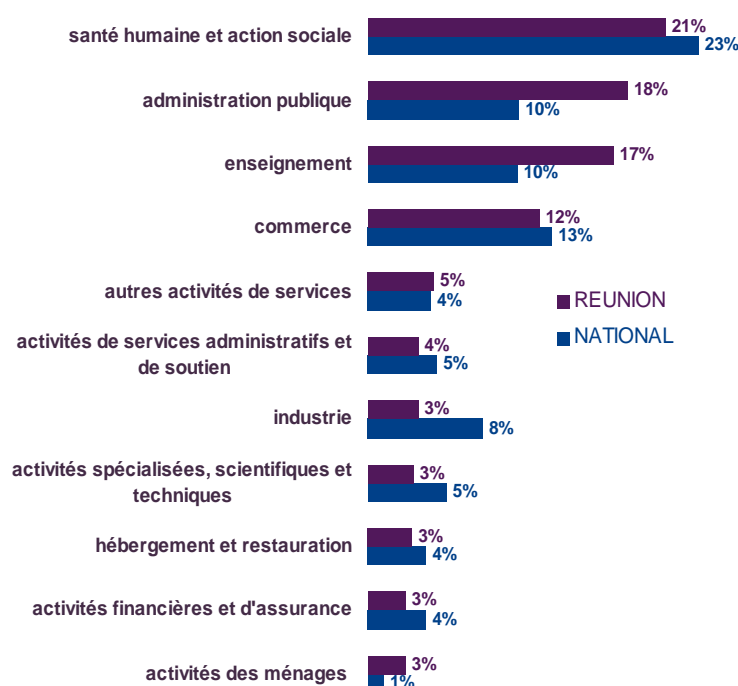
Secteurs d'activité

La structure de l'emploi global à La Réunion diffère de celle du national avec certains secteurs sous ou sur représentés à La Réunion. Cet effet de structure explique que plus d'une femme sur trois travaille dans l'administration publique et l'enseignement contre une sur cinq au niveau national. Les femmes à La Réunion sont peu nombreuses dans l'industrie, encore un effet de structure : l'industrie représente 7% des emplois à La Réunion contre 13% au National.

Certains secteurs représentent moins de 3% de l'emploi féminin à La Réunion : les activités immobilières, les activités récréatives, l'information-communication, la construction, l'agriculture et le transport (secteurs non représentés sur le graphique ci-contre).

Les secteurs d'activité dont les métiers sont réputés masculins sont quasiment identiques à La Réunion et au national à savoir : la construction avec près de 10% de femmes et 90% d'hommes. Viennent ensuite l'agriculture, l'industrie, le transport qui oscillent entre 20% et 30% de femmes. A noter que l'emploi dans les activités immobilières est masculin à La Réunion (56% d'hommes) et féminin au national (54% de femmes).

Répartition de l'emploi des femmes par secteur



Sources

INSEE recensement 2011-enquête emploi 2013

Pôle emploi- fichiers administratifs septembre 2014

Définitions

Taux d'activité est le rapport entre le nombre de personnes en activité (emploi ou chômage soit la population active) et la population totale âgée entre 15 et 64 ans.

Taux d'emploi est le rapport entre le nombre de personnes ayant un emploi et la population totale âgée entre 15 et 64 ans.

Taux de chômage est le rapport entre le nombre de chômeurs et le nombre de personnes en activité (en emploi ou au chômage), âgées entre 15 et 64 ans.

Catégories de demandeurs d'emploi

catégorie A : demandeurs d'emploi tenus de faire des actes positifs de recherche d'emploi, sans aucune activité;

catégorie B : demandeurs d'emploi tenus de faire des actes positifs de recherche d'emploi, ayant exercé une activité réduite courte (de moins de 78 heures au cours du mois) ;

catégorie C : demandeurs d'emploi tenus de faire des actes positifs de recherche d'emploi, ayant exercé une activité réduite longue (plus de 78 heures au cours du mois) ;

catégorie D : demandeurs d'emploi non tenus de faire des actes positifs de recherche d'emploi en stage, en formation,...et sans emploi ;

catégorie E : demandeurs d'emploi non tenus de faire des actes positifs de recherche d'emploi, en emploi (par exemple : bénéficiaires de contrats aidés).

Directeur de la publication : Jean-Luc MINATCHY

Rédaction, conception et réalisation : Service Statistiques Etudes et Evaluation