



### Les chiffres-clé

#### >> Données locales



##### Mise à jour trimestrielle

- Données à fin mars de l'année A : Disponibles début mai de l'année A
- Données à fin juin de l'année A : Disponibles début août de l'année A
- Données à fin septembre de l'année A : Disponibles début novembre de l'année A
- Données à fin décembre de l'année A : Disponibles début février de l'année A+1

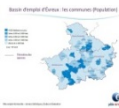
#### >> Synthèses annuelles



##### Mise à jour au fil de l'année selon les thématiques

- Territoire et démographie : mise à jour en juillet pour l'année A-3
- Entreprises et emploi salarié : mise à jour en juillet pour les données de l'année A-1
- Demande d'emploi : mise à jour en février pour les données de l'année A-1
- Offres diffusées : mise à jour en mai pour les données de l'année A-1
- DPAE : mise à jour en mars pour les données de l'année A-1
- Entrées en formation : mise à jour en mai pour les données de l'année A-1
- Taux d'accès à l'emploi 6 mois après sortie de formation : mise à jour en septembre pour les données de l'année A-1

### Cartothèque



Mise à jour annuelle, en février



### L'emploi

#### >> L'emploi salarié du secteur privé



Mise à jour annuelle, en juillet pour les données de l'année A--1



#### >> Le retour à l'emploi



##### Mise à jour trimestrielle

- Données du 1<sup>er</sup> trimestre de l'année A : disponibles en juillet de l'année A
- Données du 2<sup>e</sup> trimestre de l'année A : disponibles en octobre de l'année A
- Données du 3<sup>e</sup> trimestre de l'année A : disponibles en janvier de l'année A+1
- Données du 4<sup>e</sup> trimestre de l'année A : disponibles en avril de l'année A+1



## Le recrutement



### >> Enquête Besoins en main-d'œuvre

Mise à jour annuelle, en avril, pour les résultats de l'année A-1



### >> Offres diffusées par Pôle emploi

Mise à jour annuelle, en juillet, pour les données de l'année A-1



### >> Déclarations préalables à l'embauche

Mise à jour annuelle, en avril, pour les données de l'année A-1



## La formation des demandeurs d'emploi



### >> Les entrées en formation

Mise à jour annuelle, en avril, pour les données de l'année A-1



### >> L'accès à l'emploi des sortants de formation

Mise à jour annuelle, en octobre, pour les données de l'année A-1



## La démographie



Mise à jour annuelle, en juillet, pour les données de l'année A-3



## La demande d'emploi



### >> Bilan annuel

Mise à jour annuelle, en février, pour les données de l'année A-1



### >> Séries historiques

Mise à jour trimestrielle

- Données à fin mars de l'année A : Disponibles début mai de l'année A
- Données à fin juin de l'année A : Disponibles début août de l'année A
- Données à fin septembre de l'année A : Disponibles début novembre de l'année A
- Données à fin décembre de l'année A : Disponibles début février de l'année A+1



Pour toute question : [stats.normandie@pole-emploi.fr](mailto:stats.normandie@pole-emploi.fr)