

# ENQUÊTE BESOINS EN MAIN-D'ŒUVRE 2021

**AVERTISSEMENT :** Les effets de la crise due au coronavirus sur l'activité des entreprises sont très différents selon les secteurs. En effet, depuis le 15 mars 2020, avec des périodes de confinement et/ou de couvre-feu, de nombreux secteurs ont été touchés en France soit par des arrêts complets ou partiels, soit par des baisses d'activité. Il s'agit plus particulièrement de l'hébergement, de la restauration, des transports, du tourisme, de l'aéronautique, de l'évènementiel, des activités culturelles ou récréatives... Ces secteurs continuent d'être très touchés durant la première partie de l'année 2021, contraints par une obligation de fermeture depuis fin octobre 2020. Aussi, dans un tel contexte d'incertitudes économiques, les anticipations de besoins en main-d'œuvre pour 2021, recueillies entre début octobre et début décembre 2020, sont à considérer avec toute la prudence qui s'impose.

L'année de référence considérée ici est 2019.

## Bassin d'Argentan

Comparaison choisie : **Région**

1 469 projets de recrutement sont émis pour 2021 dans le bassin d'Argentan.

Le nombre de projets diminue de 6,2% par rapport à 2019, dans le bassin (-97 projets).

22,4% des établissements du bassin prévoient de recruter.

45% des embauches sont jugées difficiles à pourvoir ; 27% des besoins de recrutement sont saisonniers.

Dans ce bassin, 50% des besoins recensés émanent d'établissements de services aux particuliers.

### ► Propension à recruter

**22,4%** des établissements du bassin prévoient au moins une embauche en 2021

(25,7% en région)

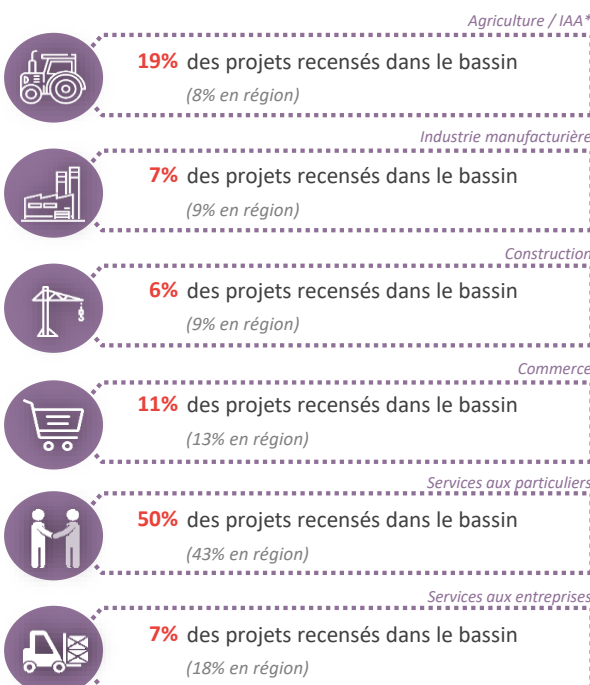
### ► Projets d'embauche

**1 469** projets d'embauche pour 2021

### PROJETS, PAR TAILLE D'ÉTABLISSEMENT

<b>38%</b>	Moins de 10 salariés	(36% en région)
<b>20%</b>	De 10 à 49 salariés	(24% en région)
<b>24%</b>	De 50 à 199 salariés	(24% en région)
<b>18%</b>	200 salariés ou plus	(16% en région)

### PROJETS, PAR SECTEUR DE L'ÉTABLISSEMENT

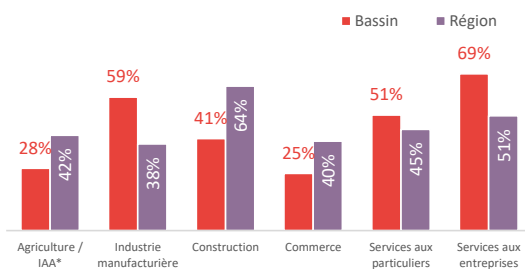


### Difficultés et saisonnalité

**45%** des projets sont jugés **difficiles à pourvoir**

(46% en région)

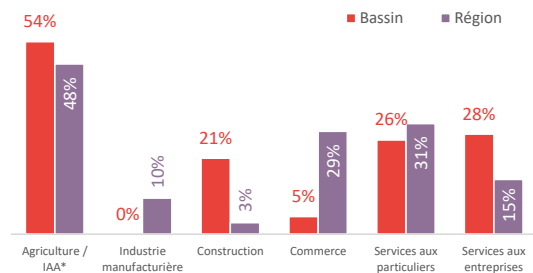
→ 662 projets concernés dans le bassin



**27%** des projets sont **à caractère saisonnier**

(25% en région)

→ 398 projets concernés dans le bassin



\*IAA : Industrie agroalimentaire

Source : Enquête BMO 2021 - Pôle emploi / Crédoc

## PROJETS, PAR FAMILLE DE MÉTIERS



### Vente, tourisme et services

**29%** dans le bassin  
(37% en région)



### Social et médico-social

**24%** dans le bassin  
(16% en région)



### Ouvriers des secteurs de l'industrie

**16%** dans le bassin  
(12% en région)



### Ouvriers de la construction et du bâtiment

**5%** dans le bassin  
(8% en région)



### Encadrement

**2%** dans le bassin  
(6% en région)



### Fonctions administratives

**4%** dans le bassin  
(5% en région)



### Techniciens et employés

**1%** dans le bassin  
(2% en région)



### Autres métiers

**18%** dans le bassin  
(14% en région)



## TOP 5 DES MÉTIERS DANS LES PROJETS FORMULÉS

	Projets	Dont projets difficiles	Dont projets saisonniers
1 Aides-soignant-e-s (aides médico-psychologiques, auxiliaires de puériculture, assistant-e-s médicaux-ales,...)	165	88	15
2 Agent-e-s d'entretien de locaux (y compris ATSEM)	122	70	21
3 Infirmier-ère-s, cadres infirmier-ère-s et puériculteur-ric-e-s	94	74	-
4 Ouvrier-ère-s qualifié-e-s des industries agroalimentaires (hors viandes)	69	14	57
5 Ouvrier-ère-s non qualifié-e-s de l'emballage et manutentionnaires	67	45	20

Source : Enquête BMO 2021 - Pôle emploi / Crédoc

## EN SAVOIR PLUS



Accès à la page BMO régionale, avec l'ensemble des publications → <https://www.pole-emploi.fr/region/normandie/les-publications-statistiques/les-entreprises-et-lemploi/enquete-annuelle-besoins-en-mai.html>

Accès au requêteur national → <https://statistiques.pole-emploi.org/bmo>

Responsable de la rédaction  
Frédérique PELLIER

Réalisation  
Service Statistiques, Études et Évaluation

[pole-emploi-normandie.fr](https://www.pole-emploi-normandie.fr)

Pôle emploi Normandie  
Le Floral – CS 92053  
90 avenue de Caen  
76040 Rouen Cedex 1

