

ENQUÊTE BESOINS EN MAIN-D'ŒUVRE 2021

AVERTISSEMENT : Les effets de la crise due au coronavirus sur l'activité des entreprises sont très différents selon les secteurs. En effet, depuis le 15 mars 2020, avec des périodes de confinement et/ou de couvre-feu, de nombreux secteurs ont été touchés en France soit par des arrêts complets ou partiels, soit par des baisses d'activité. Il s'agit plus particulièrement de l'hébergement, de la restauration, des transports, du tourisme, de l'aéronautique, de l'évènementiel, des activités culturelles ou récréatives... Ces secteurs continuent d'être très touchés durant la première partie de l'année 2021, contraints par une obligation de fermeture depuis fin octobre 2020. Aussi, dans un tel contexte d'incertitudes économiques, les anticipations de besoins en main-d'œuvre pour 2021, recueillies entre début octobre et début décembre 2020, sont à considérer avec toute la prudence qui s'impose.

L'année de référence considérée ici est 2019.

Bassin de Caen

Comparaison choisie : **Région**

16 073 projets de recrutement sont émis pour 2021 dans le bassin de Caen.

Le nombre de projets diminue de 2,2% par rapport à 2019, dans le bassin (-354 projets).

28,6% des établissements du bassin prévoient de recruter.

52% des embauches sont jugées difficiles à pourvoir ; 28% des besoins de recrutement sont saisonniers.

Dans ce bassin, 44% des besoins recensés émanent d'établissements de services aux particuliers.

► Propension à recruter

28,6% des établissements du bassin prévoient au moins une embauche en 2021

(25,7% en région)

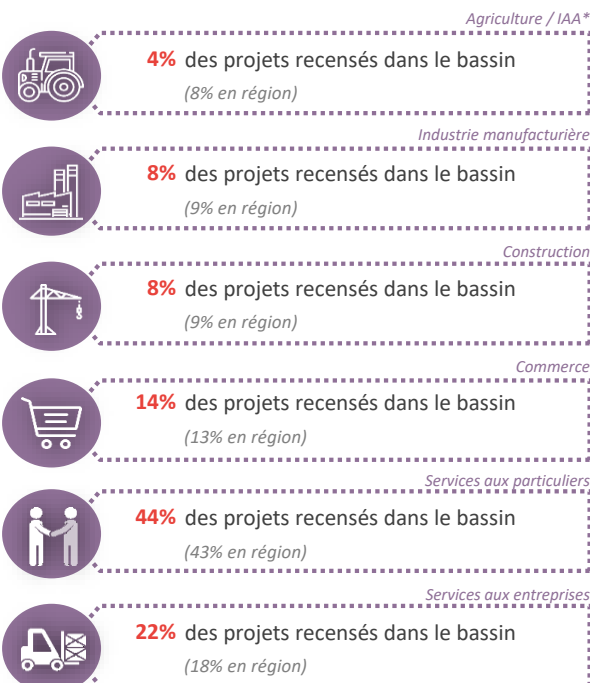
► Projets d'embauche

16 073 projets d'embauche pour 2021

PROJETS, PAR TAILLE D'ÉTABLISSEMENT

36%	Moins de 10 salariés	(36% en région)
26%	De 10 à 49 salariés	(24% en région)
19%	De 50 à 199 salariés	(24% en région)
19%	200 salariés ou plus	(16% en région)

PROJETS, PAR SECTEUR DE L'ÉTABLISSEMENT

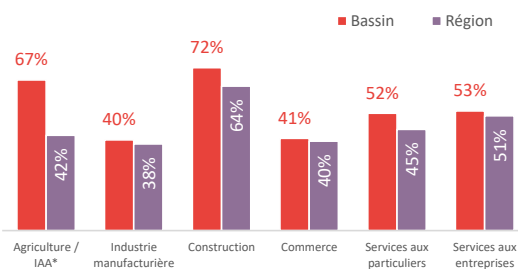


Difficultés et saisonnalité

52% des projets sont jugés **difficiles à pourvoir**

(46% en région)

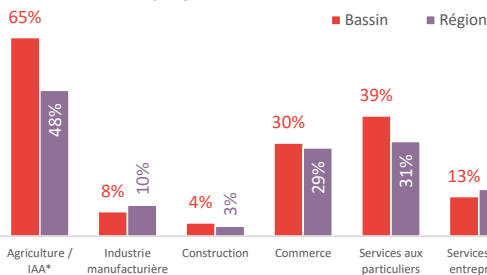
→ 8 326 projets concernés dans le bassin



28% des projets sont **à caractère saisonnier**

(25% en région)

→ 4 488 projets concernés dans le bassin



*IAA : Industrie agroalimentaire

Source : Enquête BMO 2021 - Pôle emploi / Crédoc

PROJETS, PAR FAMILLE DE MÉTIERS



Vente, tourisme et services

41% dans le bassin
(37% en région)



Social et médico-social

16% dans le bassin
(16% en région)



Ouvriers des secteurs de l'industrie

8% dans le bassin
(12% en région)



Ouvriers de la construction et du bâtiment

7% dans le bassin
(8% en région)



Encadrement

9% dans le bassin
(6% en région)



Fonctions administratives

6% dans le bassin
(5% en région)



Techniciens et employés

2% dans le bassin
(2% en région)



Autres métiers

11% dans le bassin
(14% en région)



TOP 5 DES MÉTIERS DANS LES PROJETS FORMULÉS

	Projets	Dont projets difficiles	Dont projets saisonniers
1 Agent-e-s d'entretien de locaux (y compris ATSEM)	1 088	598	114
2 Professionnel-le-s de l'animation socioculturelle (animateur-ric-e-s et directeur-ric-e-s)	1 034	618	904
3 Aides à domicile, aides ménager-ère-s, travailleur-euse-s familiaux-ales	987	715	223
4 Employé-e-s de libre-service	599	235	228
5 Aides, apprenti-e-s, employé-e-s polyvalent-e-s de cuisine (y compris crêpes, pizzas, plonge,...)	482	137	216

Source : Enquête BMO 2021 - Pôle emploi / Crédoc

EN SAVOIR PLUS



Accès à la page BMO régionale, avec l'ensemble des publications → <https://www.pole-emploi.fr/region/normandie/les-publications-statistiques/les-entreprises-et-lemploi/lenquete-annuelle-besoins-en-mai.html>

Accès au requêteur national → <https://statistiques.pole-emploi.org/bmo>

Responsable de la rédaction
Frédérique PELLIER

Réalisation
Service Statistiques, Études et Évaluation

[pole-emploi-normandie.fr](https://www.pole-emploi-normandie.fr)

Pôle emploi Normandie
Le Floral – CS 92053
90 avenue de Caen
76040 Rouen Cedex 1

