



ÉCLAIRAGES ET SYNTHÈSES

# ENQUÊTE BESOINS EN MAIN-D'ŒUVRE 2023

## Bassin de Forges-les-Eaux



1 916 projets de recrutement sont émis pour 2023

62% des embauches sont jugées difficiles à pourvoir  
23% des besoins de recrutement sont saisonniers

26,9% des établissements du bassin prévoient de recruter, en 2023

### ► Projets d'embauche

1 916 projets d'embauche pour 2023



Le nombre de projets augmente de 6,3% par rapport à 2022 (+113 projets).

### ► Propension à recruter

26,9% des établissements du bassin prévoient au moins une embauche en 2023  
(31,4% en région)



En un an, dans ce bassin, la propension à recruter diminue de 0,8 pt(s).



### Zoom sur les projets d'embauche

#### PROJETS, PAR TAILLE D'ÉTABLISSEMENT

49%	Moins de 10 salariés	(42% en région)
19%	De 10 à 49 salariés	(21% en région)
16%	De 50 à 199 salariés	(19% en région)
15%	200 salariés ou plus	(17% en région)

#### PROJETS, PAR SECTEUR DE L'ÉTABLISSEMENT

IAA\* / Agriculture  
Industrie manufacturière  
Construction  
Commerce  
Services aux particuliers  
Services aux entreprises



11% des projets recensés dans le bassin  
(8% en région)



10% des projets recensés dans le bassin  
(9% en région)



12% des projets recensés dans le bassin  
(10% en région)



15% des projets recensés dans le bassin  
(12% en région)



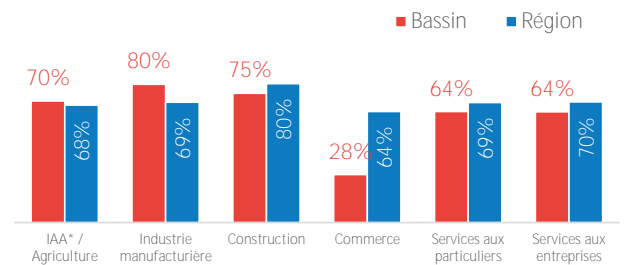
40% des projets recensés dans le bassin  
(42% en région)



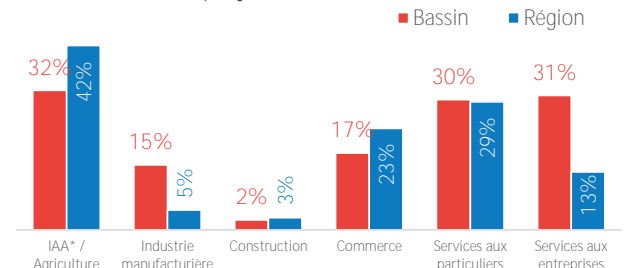
12% des projets recensés dans le bassin  
(18% en région)

### Difficultés et saisonnalité

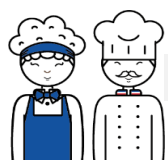
62% des projets sont jugés **difficiles à pourvoir**  
(70% en région) **+5 pt(s) en un an**  
→ 1 193 projets concernés dans le bassin



23% des projets sont **à caractère saisonnier**  
(21% en région) **+1 pt(s) en un an**  
→ 448 projets concernés dans le bassin



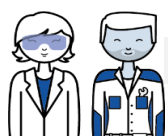
\*IAA : industrie agroalimentaire



**Vente, tourisme et services**  
**32%** dans le bassin *(37% en région)*  
 soit 614 projets  
 ↗ en un an



**Social et médico-social**  
**17%** dans le bassin *(12% en région)*  
 soit 324 projets  
 ↗ en un an



**Ouvriers des secteurs de l'industrie**  
**10%** dans le bassin *(11% en région)*  
 soit 200 projets  
 ↘ en un an



**Ouvriers de la construction et du bâtiment**  
**11%** dans le bassin *(9% en région)*  
 soit 203 projets  
 ↘ en un an



**Encadrement**  
**6%** dans le bassin *(8% en région)*  
 soit 110 projets  
 ↗ en un an



**Fonctions administratives**  
**2%** dans le bassin *(5% en région)*  
 soit 36 projets  
 ↘ en un an



**Techniciens et employés**  
**3%** dans le bassin *(3% en région)*  
 soit 66 projets  
 ↘ en un an



**Autres métiers**  
**19%** dans le bassin *(14% en région)*  
 soit 363 projets  
 ↗ en un an

TOP 5 DES MÉTIERS DANS LES PROJETS FORMULÉS



DANS L'ENSEMBLE DES PROJETS

Projets

1	Professionnels de l'animation socioculturelle (animateurs et directeurs)	153
2	Ouvriers non qualifiés de l'emballage et manutentionnaires	122
3	Employés de libre-service	88
4	Aides, apprentis, employés polyvalents de cuisine	67
5	Agents d'entretien de locaux (y compris ATSEM)	61

PARMI LES PROJETS DIFFICILES

Projets difficiles

1	Professionnels de l'animation socioculturelle (animateurs et directeurs)	149
2	Ouvriers qualif. en métallurgie, verre, céramique, matériaux construction, énergie	49
3	Conducteurs d'engins agricoles ou forestiers	41
4	Autres ouvriers non qualif. de type industriel (prépa. matières & prod. industriels...)	40
5	Ouvriers non qualifiés de l'emballage et manutentionnaires	40

Source : Enquête BMO 2023 - Pôle emploi Normandie / Crédoc



EN SAVOIR PLUS

Accès à la page BMO régionale, avec l'ensemble des publications → <https://www.pole-emploi.fr/region/normandie/les-publications-statistiques/les-entreprises-et-emploi/lenquete-annuelle-besoins-en-mai.html>

Accès au requêteur national → <https://statistiques.pole-emploi.org/bmo>

Responsable de la rédaction  
 Frédérique PELLIER

Réalisation  
 Service Statistiques, Études et Évaluation

Pôle emploi Normandie  
 Le Floral – CS 92053  
 90 avenue de Caen 76040 Rouen Cedex 1  
[pole-emploi-normandie.fr](http://pole-emploi-normandie.fr)

