



ÉCLAIRAGES ET SYNTHÈSES

# ENQUÊTE BESOINS EN MAIN-D'ŒUVRE 2023

## Bassin du Sud-Manche

**7 725** projets de recrutement sont émis pour 2023

78% des embauches sont jugées difficiles à pourvoir  
29% des besoins de recrutement sont saisonniers

34,1% des établissements du bassin prévoient de recruter, en 2023

### ► Projets d'embauche

**7 725** projets d'embauche pour 2023



Le nombre de projets augmente de 9,8% par rapport à 2022 (+690 projets).

### ► Propension à recruter

**34,1%** des établissements du bassin prévoient au moins une embauche en 2023  
(31,4% en région)



En un an, dans ce bassin, la propension à recruter diminue de 2,1 pt(s).



### Zoom sur les projets d'embauche

#### PROJETS, PAR TAILLE D'ÉTABLISSEMENT

52%	Moins de 10 salariés	(42% en région)
22%	De 10 à 49 salariés	(21% en région)
9%	De 50 à 199 salariés	(19% en région)
17%	200 salariés ou plus	(17% en région)

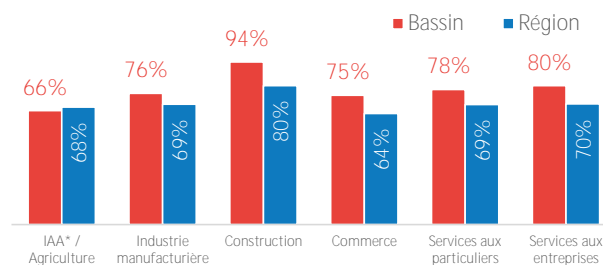
#### PROJETS, PAR SECTEUR DE L'ÉTABLISSEMENT

IAA* / Agriculture	7% des projets recensés dans le bassin (8% en région)
Industrie manufacturière	15% des projets recensés dans le bassin (9% en région)
Construction	10% des projets recensés dans le bassin (10% en région)
Commerce	11% des projets recensés dans le bassin (12% en région)
Services aux particuliers	47% des projets recensés dans le bassin (42% en région)
Services aux entreprises	10% des projets recensés dans le bassin (18% en région)

#### Difficultés et saisonnalité

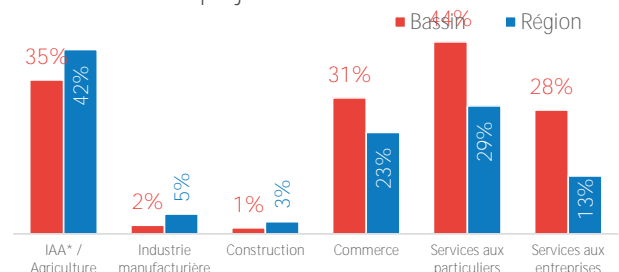
**78%** des projets sont jugés **difficiles à pourvoir**  
(70% en région) **+9 pt(s) en un an**

→ **6 042** projets concernés dans le bassin

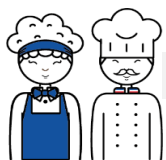


**29%** des projets sont **à caractère saisonnier**  
(21% en région) **+6 pt(s) en un an**

→ **2 277** projets concernés dans le bassin



\*IAA : industrie agroalimentaire



**Vente, tourisme et services**  
**39%** dans le bassin *(37% en région)*  
 soit 3 020 projets  
 ↗ en un an



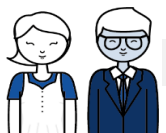
**Social et médico-social**  
**11%** dans le bassin *(12% en région)*  
 soit 848 projets  
 ↗ en un an



**Ouvriers des secteurs de l'industrie**  
**13%** dans le bassin *(11% en région)*  
 soit 1 021 projets  
 ↘ en un an



**Ouvriers de la construction et du bâtiment**  
**10%** dans le bassin *(9% en région)*  
 soit 753 projets  
 ↗ en un an



**Encadrement**  
**5%** dans le bassin *(8% en région)*  
 soit 388 projets  
 ↗ en un an



**Fonctions administratives**  
**3%** dans le bassin *(5% en région)*  
 soit 248 projets  
 ↗ en un an



**Techniciens et employés**  
**5%** dans le bassin *(3% en région)*  
 soit 359 projets  
 ↗ en un an



**Autres métiers**  
**14%** dans le bassin *(14% en région)*  
 soit 1 088 projets  
 ↗ en un an

TOP 5 DES MÉTIERS DANS LES PROJETS FORMULÉS



DANS L'ENSEMBLE DES PROJETS

Projets

1	Serveurs de cafés, de restaurants (y.c. commis)	660
2	Aides, apprentis, employés polyvalents de cuisine	434
3	Ouvriers non qualifiés du textile et du cuir (y compris blanchisserie industrielle)	354
4	Aides-soignants (médico-psycho., auxil. puériculture, assistants médicaux...)	321
5	Employés de l'hôtellerie	309

PARMI LES PROJETS DIFFICILES

Projets difficiles

1	Serveurs de cafés, de restaurants (y.c. commis)	474
2	Ouvriers non qualifiés du textile et du cuir (y compris blanchisserie industrielle)	311
3	Aides-soignants (médico-psycho., auxil. puériculture, assistants médicaux...)	304
4	Aides, apprentis, employés polyvalents de cuisine	265
5	Employés de l'hôtellerie	259

Source : Enquête BMO 2023 - Pôle emploi Normandie / Crédoc



EN SAVOIR PLUS

Accès à la page BMO régionale, avec l'ensemble des publications → <https://www.pole-emploi.fr/region/normandie/les-publications-statistiques/les-entreprises-et-emploi/lenquete-annuelle-besoins-en-mai.html>

Accès au requêteur national → <https://statistiques.pole-emploi.org/bmo>

Responsable de la rédaction  
Frédérique PELLIER

Réalisation  
Service Statistiques, Études et Évaluation

Pôle emploi Normandie  
Le Floral – CS 92053  
90 avenue de Caen 76040 Rouen Cedex 1  
[pole-emploi-normandie.fr](http://pole-emploi-normandie.fr)

