



9 700
dirigeants
ont été interrogés



+ 14,1%
sur un an

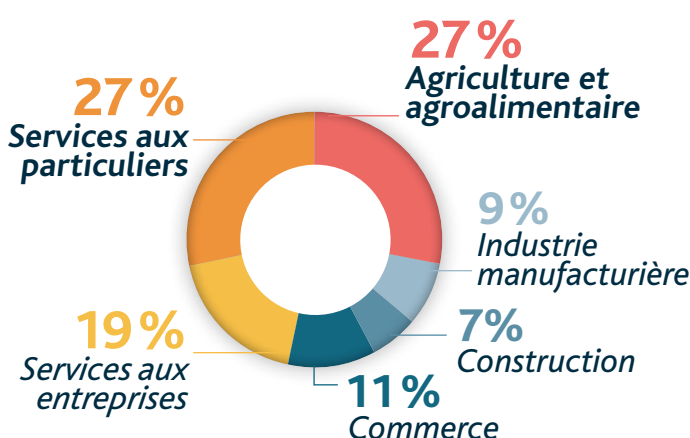
16 400
projets de recrutement
dont 67 % non saisonniers

TOP 10 | DES MÉTIERS RECHERCHÉS PAR LES ENTREPRISES*

- Agents d'entretien de locaux (y compris ATSEM)
- Graphistes, dessinateurs, stylistes, décorateurs, créateurs supports...
- Aides à domicile et aides ménagères
- Ouvriers non qualifiés de l'emballage et manutentionnaires
- Viticulteurs, arboriculteurs salariés, cueilleurs
- Aides-soignants (médico-psycho., auxil. puériculture, assistants médicaux...)
- Employés de libre-service
- Aides, apprentis, employés polyvalents de cuisine
- Conducteurs routiers et grands routiers
- Agriculteurs salariés, ouvriers agricoles

*Métiers hors saisonniers

RÉPARTITION DES PROJETS DE RECRUTEMENT



LES CINQ PREMIÈRES

OPPORTUNITÉS D'EMPLOIS*

Les métiers difficiles à pourvoir



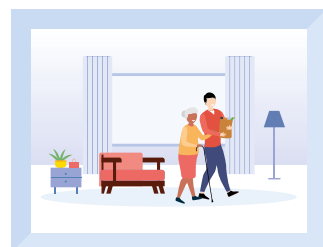
Aides à domicile et aides ménagères



Ouvriers non qualifiés de l'emballage et manutentionnaires



Agents d'entretien de locaux (y compris ATSEM)



Aides-soignants (médico-psycho., auxil. puériculture, assistants médicaux...)



Viticulteurs, arboriculteurs salariés, cueilleurs

65,6%
projets de recrutement jugés "difficiles" à pourvoir par les entreprises

*Métiers hors saisonniers

PÔLE EMPLOI

SE MOBILISE POUR APPORTER DES SOLUTIONS À VOS RECRUTEMENTS

396

conseillers dédiés
aux entreprises
en Nouvelle-Aquitaine



#TousMobilisés

+ de 300

actions par mois
salons en ligne, ateliers, rencontres employeurs
Un accompagnement sur mesure pour aider les entreprises à recruter