

DEUX-SÈVRES LES INTENTIONS D'EMBAUCHE

PÔLE EMPLOI 2022
Nouvelle-Aquitaine
ENQUÊTE BMO



9 100
dirigeants
ont été interrogés



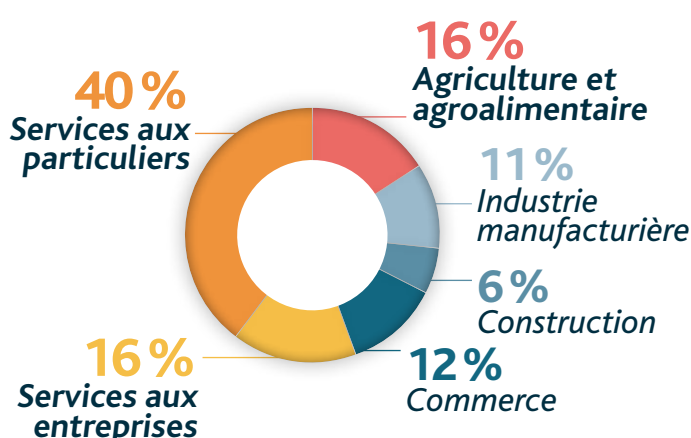
+8,5%
sur un an

22 000
projets de recrutement
dont 54 % non saisonniers

TOP 10 | DES MÉTIERS RECHERCHÉS PAR LES ENTREPRISES*

- Agents d'entretien de locaux (y compris ATSEM)
- Aides-soignants (médico-psycho., auxil. puériculture, assistants médicaux...)
- Ouvriers non qualifiés des industries agroalimentaires
- Ouvriers non qualifiés de l'emballage et manutentionnaires
- Employés de libre-service
- Aides à domicile et aides ménagères
- Conducteurs routiers et grands routiers
- Caissiers
- Ouvriers non qualifiés métallerie, serrurerie, montage (y.c. réparateurs)
- Aides, apprentis, employés polyvalents de cuisine

RÉPARTITION DES PROJETS DE RECRUTEMENT



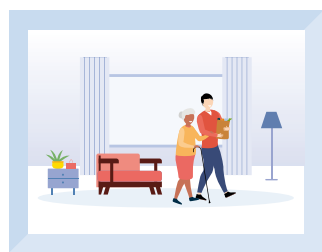
*Métiers hors saisonniers

LES CINQ PREMIÈRES | OPPORTUNITÉS D'EMPLOIS*

Les métiers difficiles à pourvoir



Agents d'entretien de locaux (y compris ATSEM)



Aides-soignants (médico-psycho., auxil. puériculture, assistants médicaux...)



Ouvriers non qualifiés des industries agroalimentaires



Aides à domicile et aides ménagères



Conducteurs routiers et grands routiers

69,2%
projets de recrutement jugés "difficiles" à pourvoir par les entreprises

*Métiers hors saisonniers

PÔLE EMPLOI | SE MOBILISE POUR APPORTER DES SOLUTIONS À VOS RECRUTEMENTS

396

conseillers dédiés aux entreprises en Nouvelle-Aquitaine

Tous MOBILISÉS POUR L'EMPLOI PÔLE EMPLOI

#TousMobilisés

+ de 300

actions par mois salons en ligne, ateliers, rencontres employeurs
Un accompagnement sur mesure pour aider les entreprises à recruter



Retrouvez l'ensemble des résultats régionaux de l'enquête "Besoins en main d'œuvre" ainsi que toutes les publications sur www.observatoire-emploi-nouvelle-aquitaine.fr

Retrouvez l'ensemble des résultats nationaux BMO sur www.pole-emploi.org

@poleemploi_NA
Pôle emploi Nouvelle-Aquitaine