



**42 300**  
dirigeants  
ont été interrogés



**+13,5%**  
sur un an

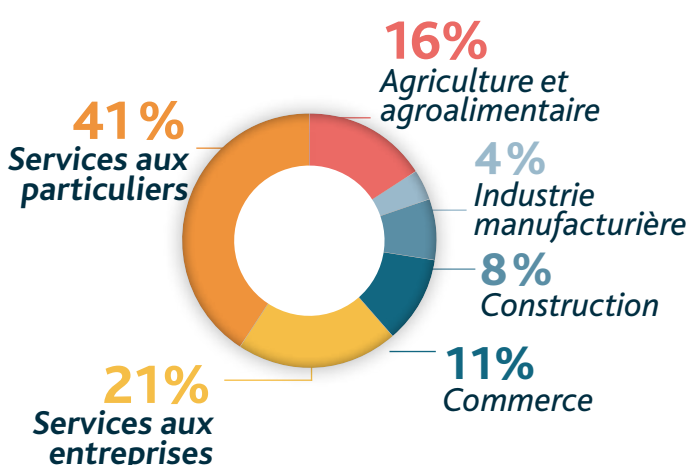
**98 500**  
projets de recrutement  
dont 68 % non saisonniers

## TOP 10 | DES MÉTIERS RECHERCHÉS PAR LES ENTREPRISES\*

- Aides-soignants (médico-psycho., auxil. puériculture, assistants médicaux...)
- Infirmiers, cadres infirmiers et puéricultrices
- Aides à domicile et aides ménagères
- Aides, apprentis, employés polyvalents de cuisine
- Agents d'entretien de locaux (y compris ATSEM)
- Serveurs de cafés, de restaurants (y.c. commis)
- Ouvriers non qualifiés de l'emballage et manutentionnaires
- Employés de libre-service
- Secrétaires bureautiques et assimilés (y.c. secrétaires médicales)
- Cuisiniers

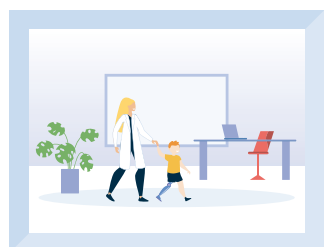
\*Métiers hors saisonniers

## RÉPARTITION DES PROJETS DE RECRUTEMENT

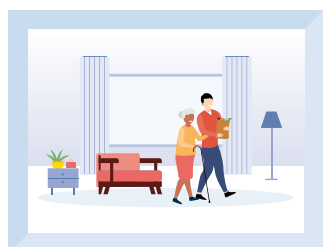


## LES CINQ PREMIÈRES

## OPPORTUNITÉS D'EMPLOIS\* Les métiers difficiles à pourvoir



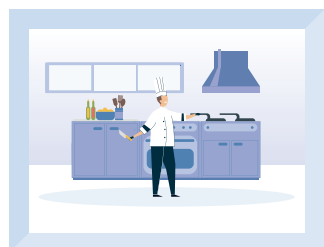
Infirmiers, cadres infirmiers et puéricultrices



Aides-soignants (médico-psycho., auxil. puériculture, assistants médicaux...)



Aides à domicile et aides ménagères



Aides, apprentis, employés polyvalents de cuisine



Agents d'entretien de locaux (y compris ATSEM)

**69,2%**  
projets de recrutement  
jugés "difficiles" à pourvoir  
par les entreprises

\*Métiers hors saisonniers

## PÔLE EMPLOI

## SE MOBILISE POUR APPORTER DES SOLUTIONS À VOS RECRUTEMENTS

**396**

conseillers dédiés  
aux entreprises  
en Nouvelle-Aquitaine



#TousMobilisés

**+ de 300**

actions par mois  
salons en ligne, ateliers,  
rencontres employeurs  
Un accompagnement  
sur mesure pour aider  
les entreprises à recruter