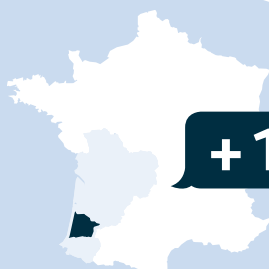


LES INTENTIONS D'EMBAUCHE



11 300
dirigeants
ont été interrogés



+ 11,6%
sur un an

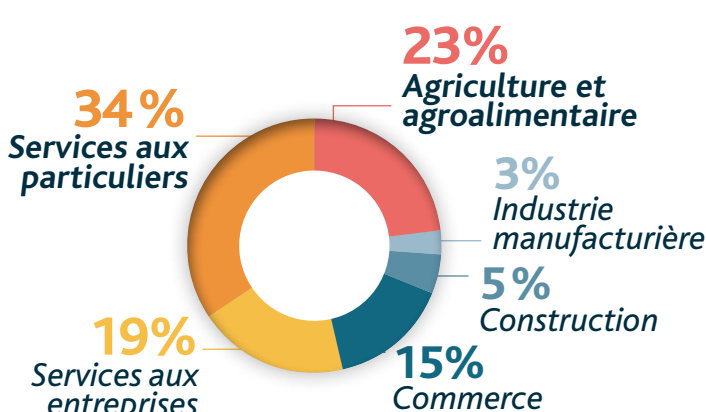
28 600
projets de recrutement
dont 43 % non saisonniers

TOP 10 | DES MÉTIERS RECHERCHÉS PAR LES ENTREPRISES*

- Agents d'entretien de locaux (y compris ATSEM)
- Ouvriers non qualifiés des industries agroalimentaires
- Ouvriers non qualifiés de l'emballage et manutentionnaires
- Aides, apprentis, employés polyvalents de cuisine
- Aides à domicile et aides ménagères
- Aides-soignants (médico-psycho., auxil. puériculture, assistants médicaux...)
- Ouvriers non qualifiés du gros œuvre du bâtiment
- Employés de libre-service
- Serveurs de cafés, de restaurants (y.c. commis)
- Cuisiniers

*Métiers hors saisonniers

RÉPARTITION DES PROJETS DE RECRUTEMENT



LES CINQ PREMIÈRES

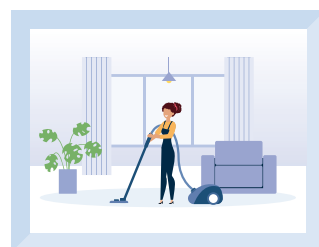
OPPORTUNITÉS D'EMPLOIS* Les métiers difficiles à pourvoir



Agents d'entretien de locaux (y compris ATSEM)



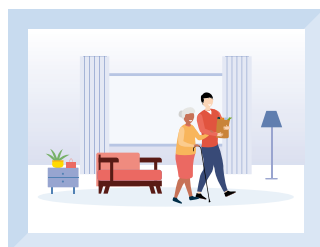
Ouvriers non qualifiés des industries agroalimentaires



Aides à domicile et aides ménagères



Ouvriers non qualifiés du gros œuvre du bâtiment



Aides-soignants (médico-psycho., auxil. puériculture, assistants médicaux...)

72,3%

projets de recrutement jugés "difficiles" à pourvoir par les entreprises

*Métiers hors saisonniers

PÔLE EMPLOI

SE MOBILISE POUR APPORTER DES SOLUTIONS À VOS RECRUTEMENTS

396

conseillers dédiés aux entreprises en Nouvelle-Aquitaine



#TousMobilisés

+ de 300

actions par mois salons en ligne, ateliers, rencontres employeurs
Un accompagnement sur mesure pour aider les entreprises à recruter