

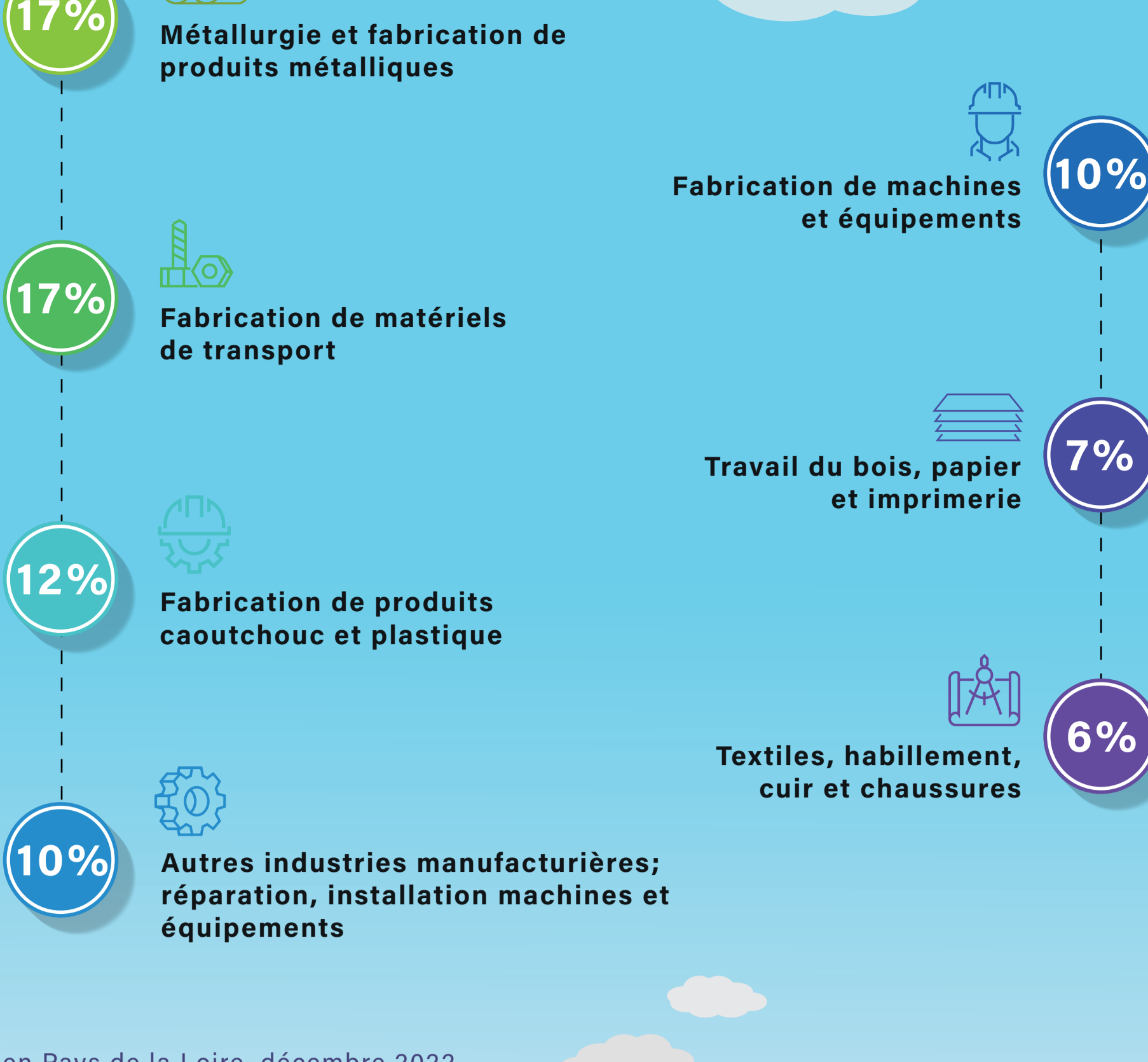
TOUT SAVOIR SUR L'EMPLOI DANS L'INDUSTRIE HORS IAA

en PAYS DE LA LOIRE

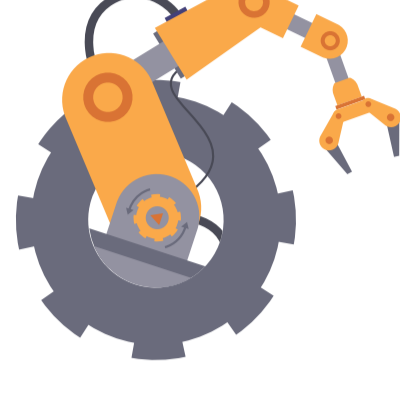


195 197 SALARIÉS

dans le secteur de l'industrie hors IAA dont,



en Pays de la Loire, décembre 2022



17%*

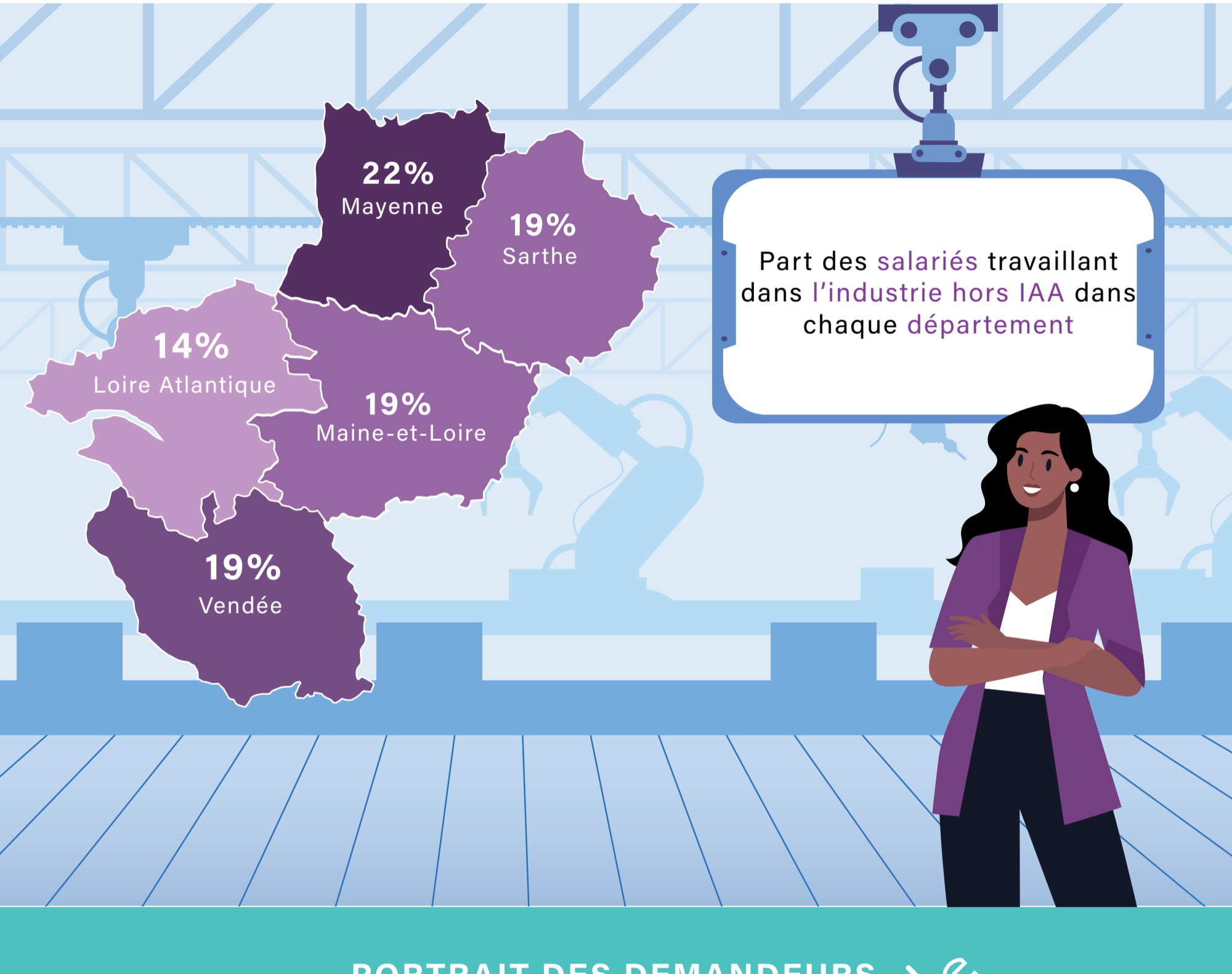
Le secteur de l'industrie hors IAA représente 17% de l'ensemble des salariés de la région en décembre 2022



6 084*

C'est le nombre d'établissements dans le secteur en décembre 2022

* Source URSSAF



PORTRAIT DES DEMANDEURS D'EMPLOI DU SECTEUR

Plus de 24 300 DEMANDEURS D'EMPLOI

inscrits dans les métiers de l'industrie hors IAA en Pays de la Loire, en juin 2023



3 métiers particulièrement recherchés

Opération manuelles d'assemblage, tri ou emballage

1

Réalisation de menuiserie bois et tonnerie

2

Montage-assemblage mécanique

3

Parmi les demandeurs d'emploi des métiers de l'industrie hors IAA,

65% sont des hommes

en juin 2023 (contre 46% tous métiers confondus)



16% des demandeurs d'emploi de l'industrie hors IAA ont **moins de 26 ans** (identique pour tous métiers confondus)



55% des demandeurs d'emploi dans l'industrie hors IAA ont un **niveau de formation inférieur ou égal à un CAP/BEP**

en juin 2023 (contre 46% tous métiers confondus)



DES EMPLOIS DURABLES

11 400* offres d'emploi

confiées à Pôle emploi dans les métiers de l'industrie hors IAA en Pays de la Loire

*Les offres d'emploi en intérim sont comptabilisées dans le secteur des services, et non dans l'industrie



82% des offres sont des **contrats de plus de 6 mois**, les emplois durables étant moins privilégiés que pour l'ensemble des métiers (contre 63% tous métiers confondus)

LA FORMATION, LEVIER DE RETOUR À L'EMPLOI

Plus de 5 200 demandeurs d'emploi sont entrés dans une formation dans l'industrie hors IAA de juillet 2022 à juin 2023

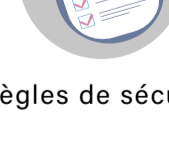
71% des demandeurs d'emploi sortis d'une formation dans l'industrie hors IAA ont retrouvé un emploi dans les 6 mois suivants



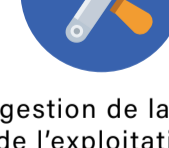
Les 5 compétences et qualités attendues par les employeurs de l'industrie hors IAA



Monter et régler une installation, une machine



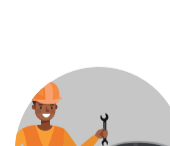
Règles de sécurité



Piloter la gestion de la production, de l'exploitation



Identifier les composants et les pièces défectueuses



Réaliser un diagnostic technique



Les 3 principaux savoir-être professionnels attendus



Travail en équipe



Rigueur



Autonomie